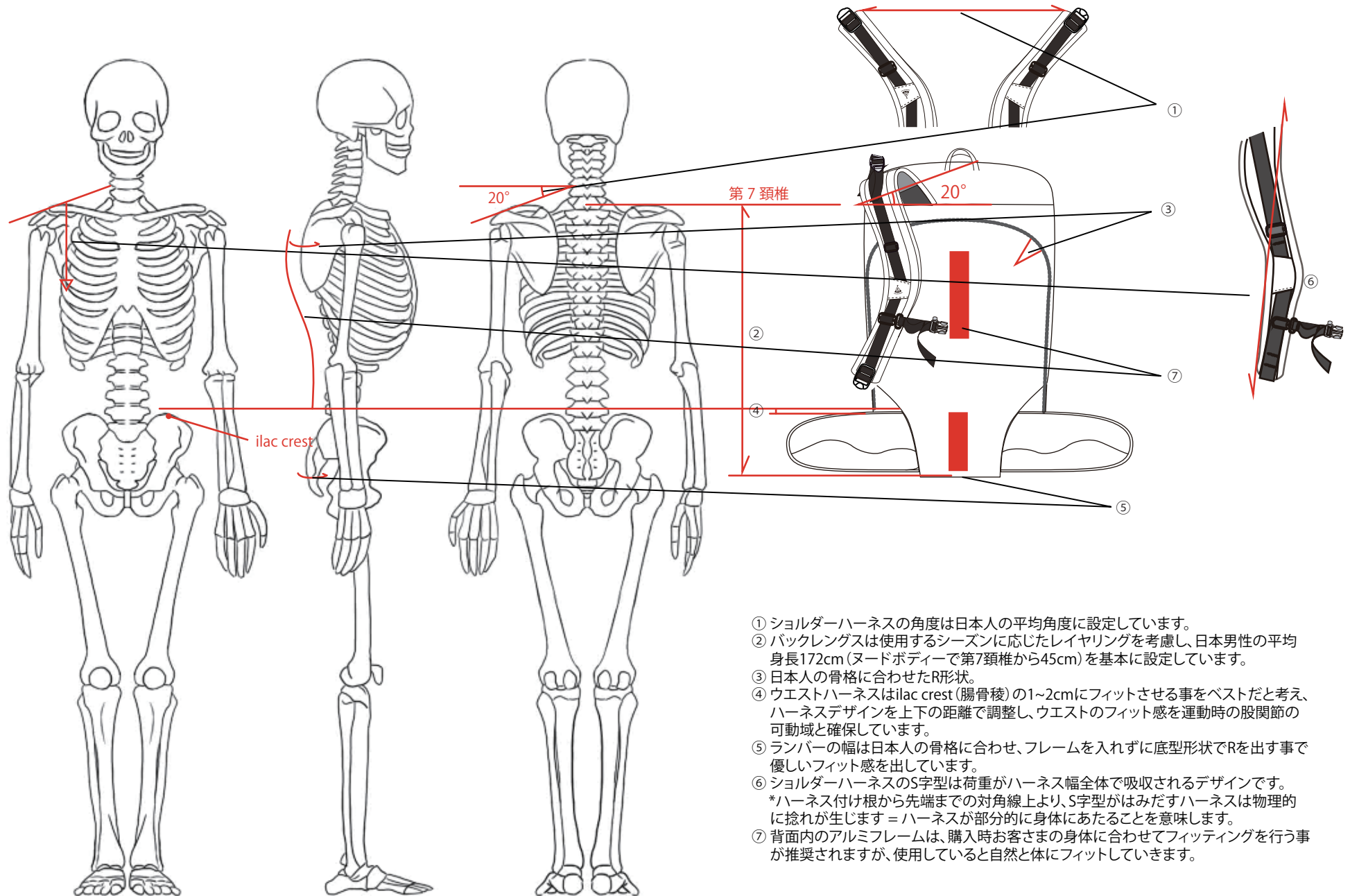




2024-2025

PLUS ONE WORKS が考える人体とのコンタクトについて



- ① ショルダーハーネスの角度は日本人の平均角度に設定しています。
- ② バックレングスは使用するシーズンに応じたレイヤリングを考慮し、日本男性の平均身長172cm(ヌードボディーで第7頸椎から45cm)を基本に設定しています。
- ③ 日本人の骨格に合わせたR形状。
- ④ ウエストハーネスはilac crest (腸骨稜) の1~2cmにフィットさせる事をベストだと考え、ハーネスデザインを上下の距離で調整し、ウエストのフィット感を運動時の股関節の可動域と確保しています。
- ⑤ ランバーの幅は日本人の骨格に合わせ、フレームを入れずに底型形状でRを出す事で優しいフィット感を出しています。
- ⑥ ショルダーハーネスのS字型は荷重がハーネス幅全体で吸収されるデザインです。
*ハーネス付け根から先端までの対角線より、S字型がはみだすハーネスは物理的に捻れが生じます=ハーネスが部分的に身体にあたることを意味します。
- ⑦ 背面内のアルミフレームは、購入時お客様の身体に合わせてフィッティングを行う事が推奨されますが、使用していると自然と体にフィットしていきます。

Shumari 35 EVO



NAME: シュマリ 35 エボ (アイヌ語でキツネ)

価格: ¥33,000+TAX

素材: ECOPAK 200d リサイクルポリエステル 裏地: 70d リップストップナイロン

サイズ: 35L

重量: 1,700g

カラー: BLACK, COYOTE



仕様:

- 3DET (3dimensional, Ergonomics, Torsion) フレーム
- 3DS (3dimensional, Short) ショルダー ストラップ
- スタビライザー ストラップ
- CS (Comfortable, Short) ウエスト ハーネス
- ピッケルポケット & シールポケット
- ギアラック
- アバランチギアラック
- ハイドレーションホール
- ゴーグルポケット
- メッシュポケット
- ロックジッパー スライダー
- 背面長 50cm
- ウエストハーネスポケットは別売りとなります。

SHUMARI35 が新しく変身。ECOPAK の生地を採用し前モデルより軽量化を実現。軽量になりながらもしっかりとしたホールド感は健在に、より使いやすく多くのバックカントリー需要に応えたものとなっています。

背面パネルは前回の SHUMARI と同様、独立式3面パッドを採用。独自に企画開発を行った背面パッドは背骨を中心にそのサイドを固定し安定させる構造になっており、たくさんの荷物を入れた状態では特にバック自体が球体になるのを背面パッドで平面に抑える事で背中へのフィット感を維持させる。

アバランチギアラックのアクセスはスノーボードやスノーシューを装着したままでも素早くアクセス出来るようにサイドに開口部を作り、緊急時にショベルやプロローブを引き出ししやすい専用のコンパートメントになっています。

ピッケルはザック下部から収納可能。ピッケル装備時はピッケルを。ピッケルを装備しない時はシールなど他の用途でも使用可能なポケット。

荷室へのアクセスは背面へ配置し、悪天候時でも荷室へのアクセスがスピーディーに行えます。大きめのゴーグルポケットはゴーグル2個が余裕を持って入るサイズです。

日本人の体型に合わせて設計された3DS ショルダー ストラップと3DET フレームは荷物の重量と滑走時の運動の妨げを軽減し、CS ウエストハーネスは骨盤を包み込む様なフィット感で荷物の横揺れを防止します。

また、アタッチメントできるポーチなどがオプションで設定され、使用者の好みによってカスタマイズ可能。

Rera 35 EVO



NAME: レラ 35 エボ (アイヌ語で風)

価格: ¥33,000+TAX

素材: ECOPAK 200d リサイクルポリエステル 裏地: 70d リップストップナイロン

サイズ: 35L

重量: 1,700g

カラー: BLACK, SILVER



仕様:

- ・3DET (3dimensional,Ergonomics,Torsion) フレーム
- ・3DS (3dimensional,Short) ショルダーストラップ
- ・スタビライザーストラップ
- ・CS (Comfortable,Short) ウエストハーネス
- ・ピッケルポケット&シールポケット
- ・ギアラック
- ・アバランチギアラック
- ・ハイドレーションホール
- ・ゴーグルポケット
- ・メッシュポケット
- ・ロックジッパーズライダー
- ・背面長 46cm
- 。ウエストハーネスポケットは別売りとなります。

RERA35 が新しく変身。ECOPAK の生地を採用し前モデルより軽量化を実現。女性はもちろん小柄な男性に合わせた専用設計のバックです。

背面パネルは前回の RERA と同様、独立式3面パッドを採用。独自に企画開発を行った背面パッドは背骨を中心にそのサイドを固定し安定させる構造になっており、たくさんの荷物を入れた状態では特にバック自体が球体になるのを背面パッドで平面に抑える事で背中へのフィット感を維持させる。

アバランチギアラックのアクセスはスノーボードやスノーシューを装着したままでも素早くアクセス出来るようにサイドに開口部を作り、緊急時にショベルやブローブを引き出ししやすい専用のコンパートメントになっています。

ピッケルはザック下部から収納可能。ピッケル装備時はピッケルを。ピッケルを装備しない時はシールなど他の用途でも使用可能なポケット。

荷室へのアクセスは背面へ配置し、悪天候時でも荷室へのアクセスがスピーディーに行えます。大きめのゴーグルポケットはゴーグル2個が余裕を持って入るサイズです。女性、小柄な方の体型に合わせて設計された3DS ショルダーストラップと3DET フレームは荷物の重量と滑走時の運動の妨げを軽減し、同じく専用のCS ウエストハーネスは骨盤を包み込む様なフィット感で荷物の横揺れを防止します。

また、アタッチメントできるポーチなどがオプションで設定され、使用者の好みによってカスタマイズ可能。

Makiri 25 EVO



NAME: マキリ 25 エボ (アイヌ語で小さい刀)

価 格: ¥30,000+TAX

素 材: ECOPAK 200d リサイクルポリエステル 裏地: 70d リップストップナイロン

サイズ: 25L

重 量: 1,380 g

カラー: BLACK, COYOTE



サイドポケット



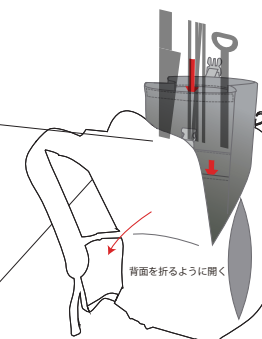
小物ポケット

ゴーグルポケット



シールポケット

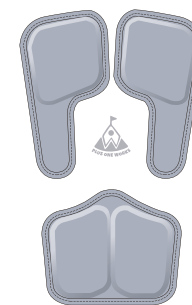
アバランチギアラック



背面を折るように開く



ジッパー開閉ポケット



独立3面パッド採用

仕 様:

- ・3DET (3dimensional,Ergonomics,Torsion) フレーム
- ・3DS (3dimensional,Short) ショルダー ストラップ
- ・スタビライザーストラップ
- ・CS (Comfortable,Short) ウエスト ハーネス
- ・シールポケット
- ・ギアラック
- ・アバランチギアラック
- ・ゴーグルポケット
- ・ロックジッパーズライダー
- ・背面長 45cm
- ・ウエストハーネスポケットは別売りとなります。

MAKIRI 25 が新しく変身。ECOPAK の生地を採用し先代 MAKIRI よりもしっかりとしたホールド感を持たせました。

背面パネルは独立式3面パッドを採用。独自に企画開発を行った背面パッドは背骨を中心にそのサイドを固定し安定させる構造になっており、たくさんの荷物を入れた状態では特にバック自体が球体になるのを背面パッドで平面に抑える事で背中へのフィット感を維持させる。

ギアラックのアクセスはザックトップからのアクセス。荷室とアバランチギアを同じ開口部よりアクセス可能で、25Lサイズを必要とするシーンで持ち合わせる装備品をしっかりと収納可能とした。無駄を省き、シンプルな構造にすることにより迷いなく直感的な出し入れが可能となっている。

シールはザック下部から収納可能。ピッケルも長さによっては収納可能。

荷室上部にはゴーグルポケットや細かな装備品を。

日本人の体型に合わせて設計された3DS ショルダー ストラップと3DET フレームは荷物の重量と滑走時の運動の妨げを軽減し、CS ウエスト ハーネスは骨盤を包み込む様なフィット感で荷物の横揺れを防止します。

また、アタッチメントできるポーチなどがオプションで設定され、使用者の好みによってカスタマイズ可能。

登坂時間1時間以内程度の山行にちょうどよく、ゲレンデでの使用も最適なサイズとなっている。

Tanto 15

NEW



NAME: タント 15 (アイヌ語で今日)

価格: ¥25,000+TAX

素材: ECOPAK 200d リサイクルポリエステル 裏地: 70d リップストップナイロン

サイズ: 15L

重量: 1,200 g

カラー: BLACK, SILVER



サイドポケット

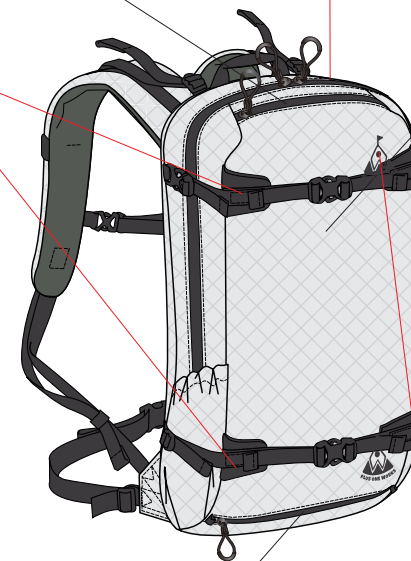


ファスナーはシールポケット以外裏使いに変更

ボードストラップを 2cm から 3cm 下げる

小物ポケット

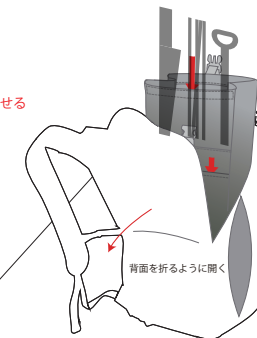
バック本体を上に 2.5cm 伸ばし、ラウンドさせる



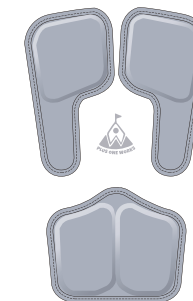
シールポケット

ロゴ刺繍を右上に配置変更

アバランチギアラック



背面を折るよう開く



独立3面パッド採用

仕様:

- ・3DET (3dimensional,Ergonomics,Torsion) フレーム
- ・3DS (3dimensional,Short) ショルダーストラップ
- ・スタビライザーストラップ
- ・シールポケット
- ・アバランチギアラック
- ・ロックジッパースライダー
- ・背面長 45cm

15LのDAY PACKが新登場! 裏山にサクッと。スキー、スノーボード、雪板、デイリーユースでも活躍できそうなアバランチギアだけの収納を目的としたバック。

背面パネルは独立式3面パッドを採用。独自に企画開発を行った背面パッドは背骨を中心にそのサイドを固定し安定させる構造になっており、たくさんの荷物を入れた状態では特にバック自体が球体になるのを背面パッドで平面に抑える事で背中へのフィット感を維持させる。

全てのギアをトップ開口部よりアクセスし無駄を省き、シンプルな構造にすることにより迷いなく直感的な出し入れが可能となっている。

シールはザック下部から収納可能。

日本人の体型に合わせて設計された3DSショルダーストラップと3DETフレームは荷物の重量と滑走時の運動の妨げを軽減する。

登坂をせず、リフトやロープウェイアクセスだけで行う環境に最適なサイズとなっている。

※スキー場コース外は山岳エリアとなります。山岳エリアはどんな場所であれスキー場とは関係のないエリアという事、自分の行動により、十分な知識と技術、山岳エリアに入る装備がない方を誘導してしまう可能性がある事を十分理解し、入る場所、滑走場所は選びましょう。また、スキー場が管理している場所で立入禁止の場所は絶対に入らないようにしましょう。

denali30

価格：¥25,000
 素材：ナイロン 100
 サイズ：30L
 重量：1,227g
 カラー：GRASS HOPPER / BLACK



脱着可能な雨蓋・ファスナーポケット



仕様：

- ・CS (Comfortable, Short) ウエストハーネス
- ・スタビライザーストラップ
- ・OC (Oblique Compression) ウエビングストラップ
- ・雨蓋： HBF (hairpin bend fastener)
- ・雨蓋底： Compression spindle
- ・アクセスホルダー
- ・サイドポケット
- ・ハイドレーションホール
- ・背面長 47.5cm

世界初の大冒険、ピックマウンテンスキーヤー佐々木大輔の北米大陸最高峰デナリ、カシンリッジ登攀、南西壁の滑走の為にデザインした究極のクライミングザック DENALI45をベースに夏山登山様にデザインした小型ザックです。

雨蓋の HBF (hairpin bend fastener) は大きな開口を確保し、ダブルスライダーが雨蓋へのアクセスを容易にしました。雨蓋底の Compression spindle は雨蓋内の容量をコントロール出来、雨蓋の垂れ下がり軽減。また、脱いだシェルなどを挟んで固定しておく事が出来ます。

OC (Oblique Compression) ウエビングストラップは荷物が推奨する容量に満たない際に内容物を上方向へコンプレッションする構造にすることで、ザックの安定性が向上。荷物が身体から離れようとする重力を軽減します。

サイドポケットはザックを背負ったままでもアクセスが容易な開口（位置、角度）に。

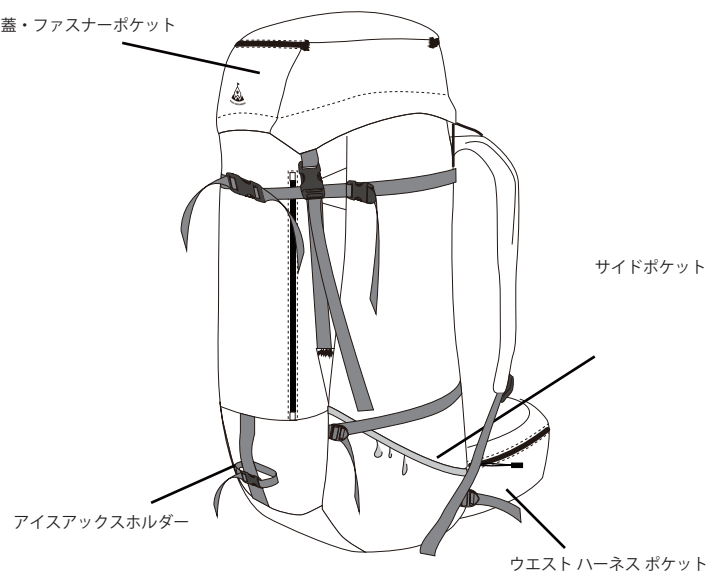
荷室へのアクセスは大きな開口を備えたメインアクセスの他、止水ジッパーからのアクセスも可能。

denali40

価格：¥27,000
 素材：ナイロン 100
 サイズ：40L
 重量：1,274g
 カラー：GRASS HOPPER / BLACK



脱着可能な雨蓋・ファスナーポケット



仕様：

- ・CS (Comfortable, Short) ウエストハーネス
- ・スタビライザーストラップ
- ・OC (Oblique Compression) ウエビングストラップ
- ・雨蓋： HBF (hairpin bend fastener)
- ・雨蓋底： Compression spindle
- ・アクセスホルダー
- ・サイドポケット
- ・ハイドレーションホール
- ・背面長 49cm

世界初の大冒険、ピックマウンテンスキーヤー佐々木大輔の北米大陸最高峰デナリ、カシンリッジ登攀、南西壁の滑走の為にデザインした究極のクライミングザック DENALI45をベースに夏山登山様にデザインした中型ザックです。

雨蓋の HBF (hairpin bend fastener) は大きな開口を確保し、ダブルスライダーが雨蓋へのアクセスを容易にしました。雨蓋底の Compression spindle は雨蓋内の容量をコントロール出来、雨蓋の垂れ下がり軽減。また、脱いだシェルなどを挟んで固定しておく事が出来ます。

OC (Oblique Compression) ウエビングストラップは荷物が推奨する容量に満たない際に内容物を上方向へコンプレッションする構造にすることで、ザックの安定性が向上。荷物が身体から離れようとする重力を軽減します。

サイドポケットはザックを背負ったままでもアクセスが容易な開口（位置、角度）に。

荷室へのアクセスは大きな開口を備えたメインアクセスの他、止水ジッパーからのアクセスも可能。

アクセスホルダーは左右二本のピッケルが装着可能の他、上部のウエビングとの組み合わせでポールやマットなどの長モノも装着が可能です。

Multi Pouch



商品名：マルチポーチ
 価格：¥3,500+TAX
 素材：ECOPAK 200d リサイクルポリエステル 100%
 裏地 70d リップストップナイロン
 サイズ：W150mm x H105mm x D25mm
 カラー：BLACK / COYOTE

- 仕様：
- ・ダブルファスナー
 - ・内側メッシュポケット
 - ・マルチループ
 - ・ポケット内キーループ
 - ・ロックジッパーズライダー



ウエストハーネス、ショルダーハーネスどちらにも取り付け可能で、縦、横どちらも使用可能なマルチポケット。中にはデジカメ、スマホ、ギアツール、ワックス道具など多彩なものを収納可能。
 ダブルファスナーでどの方向からもアクセス可能。カラビナで取り付けられるループ付き



Mobile tool Case

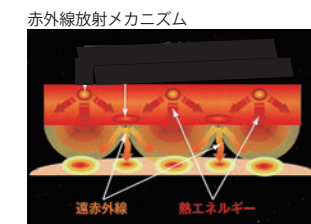
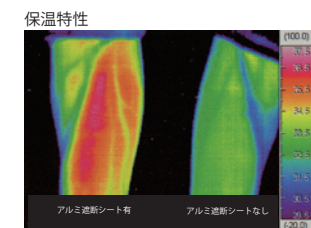


商品名：モバイルツールケース
 価格：¥4,300+TAX
 素材：ECOPAK 200d リサイクルポリエステル 100%
 裏地 70d リップストップナイロン
 サイズ：W90mm x H160mm x D25mm

- 仕様：
- ・ダブルファスナー
 - ・アルミサマーシート
 - ・モバイルホルダー
 - ・IPHONE 15 PRO ケース付きが入る大きさです。
 - ・ポケット内キーループ
 - ・ロックジッパーズライダー



極寒の雪山で、ザックの外に取り付けを想定して作られたモバイルケース。アルミの遮断シートを内蔵できる限りバッテリーの消費を少なくする。
 ケースのポケットはスマホが入る大きさで、表側についているモバイルホルダーはスマホ、無線機などを取り付けられる。
 スマホのカメラ側を外に向け取り付けるとアクションカメラのように撮影が可能。
 登坂中に無線機なども外付けすることができ、交信がしやすさを考えている。



赤字：サンプルからの変更点

Thermal PC Case



商品名：サーマルピーシーケース

価格：¥6,500+TAX

素材：ECOPAK 200d リサイクルポリエステル
裏地 70d リップストップナイロン

サイズ：W350mm x H270mm x D25mm

カラー：BLACK / COYOTE

仕様：

- ・ダブルファスナー
- ・アルミサーマルシート
- ・PC ツール収納ポケット
- ・15inc までのノート PC が入る大きさです。
- ・ロックジッパースライダー

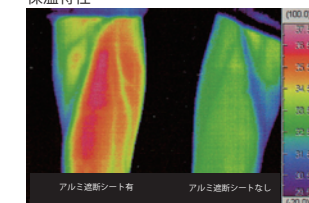


冬の山でも持っていけるサーマル PC ケース。

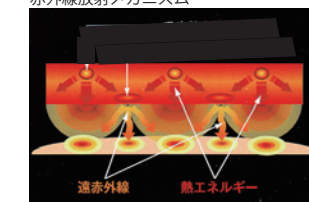
電池の消耗が懸念されるPC。寒い場所ではバッテリーが著しく消耗されるのを想定しアルミサーマルシートを内蔵。

ケースの外側ポケットはPCで使用するマウス、バッテリー、手帳、財布、スマホ、鍵などが収納可能。ウェアのままとりあえずこのケースを持ってチャックインすれば、仕事ができる状況を作り出してくれる。滑り手のワーキングスタイルを考えた PC ケース。

保温特性



赤外線放射メカニズム



Helmet Holder

商品名：ヘルメットホルダー

価格：¥3,500+TAX

カラー：BLACK

仕様：

- ・ドローコード
- ・ドローコードフック
- ・メッシュ&リフレクター



バックパック上部、バックパック背面に自由自在に取り付ける事ができ、PLUS ONE WORKS 以外のバックパックにも使用可能なヘルメットホルダー。

ストレッチするメッシュを前面に縁はゴムのため程よくフィットし、コンパクトに収納可能。

取り付けもドローコードフックで直感的に取り付ける事ができシンプルだが必要な装備。

FULLMARKS Inc. 〒231-0015 神奈川県横浜市中区尾上町 5-77 吉住ビル 2F t e l : 045-228-9901 / f a x : 045-228-3960