



## 2025-26 Catalog for Dealer

MATERIAL SPORTS INC.



*Dreams come true with*  
**ID one ski.com**

**TAUBERT®**



**bolle**



2025年2月3日以降の変更や追加情報は、随時アップデートを致します。右記QRコードよりご確認下さい。

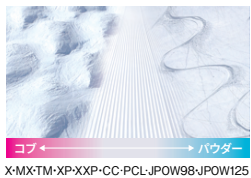
最新アップデート:2025年2月12日 <https://materialsports.co.jp/catalog/202526/>



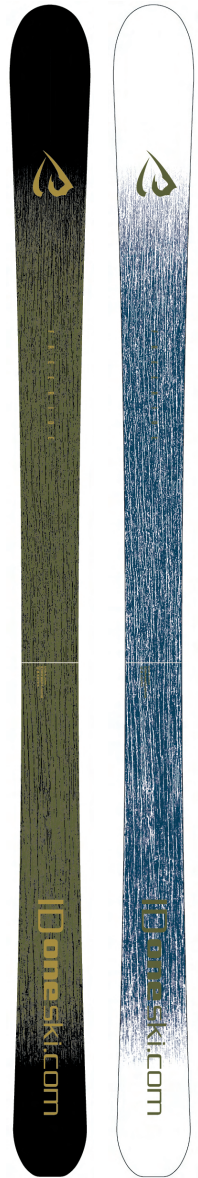
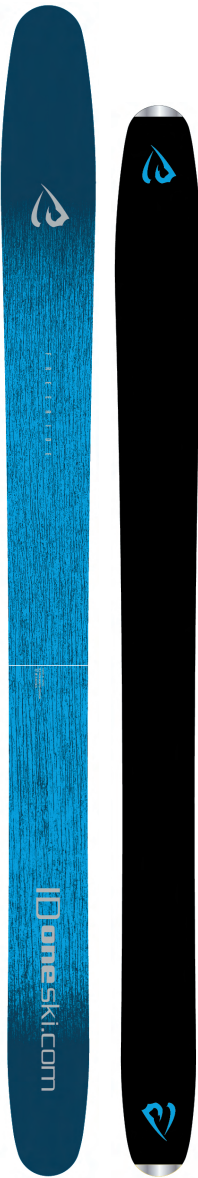
# FREE Ride

[フリーライド]

ID oneの原点。  
「あらゆる斜面で80%の満足感」を求めて。



X-MX-TM-XP-XXP-CC-PCL-JPOW98-JPOW125



FREE Ride series  
Color Line up



ブラック ホワイト

## FR-JPOW125

JPOW = Japan Powder

155,000円(税込170,500円)

サイズ: 188cm

- 構造: CSサンドイッチ
- トップテールロッカー
- ソール: グラファイト(サンディング)
- ストラクチャートップシート
- スチールシームレスエッジ
- 3サイズ: 150-125-130mm
- 回転半径: 188/33.8m
- カラー: ネイビー

トップテールロッカー(フルロッカー原理)を採用し、センター幅125mmで、パウダーの中でもしっかりと浮力が得られるように開発したモデル。芯材はライトウッドを採用し、軽量ながら足元ではしなやかにたわみを感じ取れます。パウダーの中での安定感も抜群でパウダーを浮いているかのような浮力感が存分に楽しめる板です。ACSを採用していますので、ターン導入のし易さも抜群です。

## FR-JPOW98

JPOW = Japan Powder

155,000円(税込170,500円)

サイズ: 170 / 177 / 184cm

- 構造: CSサンドイッチ
- トップテールロッカー
- ソール: グラファイト(サンディング)
- ストラクチャートップシート
- スチールシームレスエッジ
- 3サイズ: 130-98-114mm
- 回転半径: 170/17.7m  
177/19.7m, 184/21.8m
- カラー: ネイビー

トップテールロッカー(フルロッカー原理)を採用、センター幅98mmのオールマウンテンモデル。3サイズの中から身長、体重、使い方に合わせてサイズ選択が出来ます。整地バーンから非圧雪バーンまで幅広く使えます。ライトウッドを採用し軽量の為スキーアでも使い易い板です。ACSを採用していますので、スキーアからのターン導入のし易さも抜群です。

## FR-PC Light

PC = Powder Control

130,000円(税込143,000円)

サイズ: 168 / 176cm

- 構造: CSサンドイッチ
- ソール: シンタード
- ストラクチャートップシート
- ステンレスシームレスエッジ
- 3サイズ: 126-89-116mm
- 回転半径: 168/17.9m, 176/19.9m
- カラー: ブラック・ホワイト

ID oneが日本の雪質・パウダーエリアを十分に吟味して作り出したオールマウンテンスキーです。スキーの芯材に、軽量ウッドを採用し、板自体の重量を軽量化しています。この結果、操作性に軽快感がアップしました。パウダーでの板の浮力をしっかりと得られるように、3サイズ126-89-116mmと広く設定しましたが、あえてセンター幅をファットスキーのカテゴリーとされる90mmオーバーとせず、パウダー専用ではないことを強調したスキーです。スキーのコントロール性能をよりアップするために、あえてツインチップにせず、テールをレーシング形状のように低く抑え、ターン後半までしっかりとエッジが出来るように仕上げました。整地バーンでのカービングでもロングターンからミドルターンまでできてしまう優れたスキーです。

## FR-CC

CC = Comfortable Connection

130,000円(税込143,000円)

サイズ: 177 / 182cm

- 構造: CSサンドイッチ
- ソール: シンタード
- ストラクチャートップシート
- スチールシームレスエッジ
- 3サイズ: 120-85-110mm
- 回転半径: 177/20.8m, 182/22.2m
- カラー: ブラック・ホワイト

FR-CCのCCは快適な接続という意味です。(自分とスキーとの快適な接続、ゲレンデ内での快適な接続)スキーヤーが思い通りにスキーを操ることができ、いかなる斜面状況にも不安感を抱くことなく滑ることができます。オールマウンテンであらゆる状況下でも安定した滑りを実現!特にBC(バックカントリー)における、深雪やクラスト、そしてアイスバーンでのしっかりとした足場の確保に優れておりスキーの幅が安定感と自在な操作性を生み出してくれます。ライトウッドを使用することで、ハイクアップでの負担も少なく、持ち運びも楽なスキーです。刻々と変わる斜面状況やシチュエーションの変化に対応できるスキーです。



## FR-X

108,000円(税込118,800円)

サイズ: 160 / 167 / 175cm

- 構造: CSサンドイッチ
- ソール: シンタード
- ストラクチャートップシート
- スチールシームレスエッジ
- 3サイズ: 102-67-95mm
- 回転半径: 160/15.4m  
167/17.0m, 175/18.9m
- カラー: ブラック・ホワイト

ID one ブランド設立当初より多くのご支持をいただいているフラッグシップモデルです。「どんな斜面でも80%の満足感」がコンセプト。限られたシチュエーションで100%を求めるのではなく、あらゆる指向のスキーヤーにとって、あらゆるシチュエーションで80%以上の満足感を得られることを目指して開発しました。スキーヤー自身がスキーを操作する感覚、スキー本来の楽しさを再確認出来るモデルです。FR-Xは板の反発力をしっかりと足裏で感じ取れるため、コブ斜面でのリズムも掴みやすく安定感も高いモデルです。多くの時間をコブ斜面で過ごすスキーヤー達にも強い支持を得ています。エッジはスチールシームレスエッジを使用。



## FR-MX

MX = Mogul X

108,000円(税込118,800円)

サイズ: 160 / 167cm

- 構造: CSサンドイッチ
- ソール: シンタード
- ストラクチャートップシート
- スチールシームレスエッジ
- 3サイズ: 106-68-96mm
- 回転半径: 160/16.0m, 167/17.6m
- カラー: ブラック・ホワイト

FR-Xの力強さを取り入れ、コブ斜面を走破するパワフルさを持ちながら、FR-Xよりも全体的に幅広のボディの為、コブ斜面だけでなく、色々なシチュエーションに対応できるスキーです。整地斜面では、しっかりと足場をつくる事ができますので、FR-Xの様な板の反発力を生かした素早い切り替えしのターンや、高速滑走で斜面に張り付くような安定したターンが出来ます。エッジはスチールシームレスエッジを使用。



## FR-TM

TM = Technical Mogul

108,000円(税込118,800円)

サイズ: 160 / 165 / 170cm

- 構造: CSサンドイッチ
- ソール: シンタード
- ストラクチャートップシート
- ステンレスクラッドエッジ
- 3サイズ: 160・165cm/112-66-100mm  
170cm/109-71-99mm
- 回転半径: 160/12.9m  
165/13.8m, 170/17.8m
- カラー: ブラック・ホワイト

ID oneが提案する、基礎スキーヤーがコブ斜面を攻略するために開発したスキー。スキー板のたわみを出すためにCSサンドイッチ構造、エッジはステンレスクラッドエッジを採用しました。たわみを十分に生かすことで、コブの外側をまわり込むように弧を描く、基礎スキーヤーのターン(バンク)でのライン取りが易しく出来ます。コブの中で左右に弧を描きながら滑る動きで、体とスキー板が離れる動きのポジション取りも大変しやすいスキーです。さらに、フレックスの柔らかさがスキー自体のリバウンドを軽減してくれるため、コブ斜面をスムーズに乗り越える事ができ、安定したポジショニングをキープすることも容易くなります。



## FR-XP

XP = X Potential

110,000円(税込121,000円)

サイズ: 160 / 168 / 176cm

- 構造: CSサンドイッチ
- ソール: シンタード
- ストラクチャートップシート
- ステンレスシームレスエッジ
- 3サイズ: 116-78-106mm
- 回転半径: 160/15.6m, 168/17.4m  
176/19.3m
- カラー: ブラック・ホワイト

太すぎず、細すぎないスリーサイズを持つID oneがお勧めするセミファットスキーです。1日を通してスキーヤーが経験する、圧雪されたバーンからパウダー・不整地まで、あらゆるバーンコンディション、シチュエーションを問わず対応するオールマウンテンモデルです。パウダーにおいては心地よい浮力感とスキーの軽さが、軽快なターンリズムを作り出してくれ、スキー本来の楽しさや爽快感を体感できる、間違いのない1台です。フリースキーイングを楽しむことができる、まさに真のオールラウンドです。160cm・168cm・176cmの3サイズがあり、体格やパワーに合わせたサイズ選択が可能です。



## FR-XXP

XXP = XX Potential

110,000円(税込121,000円)

サイズ: 168cm

- 構造: CSサンドイッチ
- ソール: シンタード
- ストラクチャートップシート
- ステンレスシームレスエッジ
- 3サイズ: 116-78-106mm
- 回転半径: 168/17.4m
- カラー: ブラック・ホワイト

FR-XXP(ダブルエックスピー)はFR-XPをベースにフレックスバランスを強めにし、より早く、よりシャープに、そしてより強い、そんなスキーをイメージしました。整地斜面でのカービングターンではターンをよりシャープに切り上げ、ターン後半では鋭くスピーディーにスキーの抜けを実現してくれます。また、ハイスピードでのバタつき感が少なく、安定した滑りを行うことができ、気持ちよくロングコースをクルージングで出来ます。(級別検定やプライズテストもこれ1台!!) また、不整地やパウダースノーにおいても、適度なスキーの幅が雪面を沈み過ぎず、スキーコントロールがしやすいので、ハードに攻めることができます。そして安定したスピードに乗った浮遊感のある滑りができます。

# MOGUL Ride

「モーグルライド」

全てのモーグル選手の勝利のために。  
世界で戦うSAMURAI選手に。  
「Pure Made in Japan」の最高の選手用スキーで戦ってもらいたい。  
そんな思いを込めた誇り高きスキー、それがモーグルライドシリーズです。



## MR-G1

G1 = Great One

120,000円(税込132,000円)

サイズ: 178cm

- 構造: CSサンドイッチ
- スチールシームレスエッジ
- ソール: グラファイト  
(センターウェーブストラクチャー&  
セラミックディスクフィニッシュ)
- ストラクチャートップシート
- 3サイズ: 95-62-85mm
- 回転半径: 178/22.4m
- カラー: グリーン

全体的なフレックス・トーションを非常に硬く仕上げました。しかしCSサンドイッチ構造を採用しましたので、しっかりとしたポジションに乗れば、板はしっかりとたわみます。そしてその力(たわみ)を解放する時には、より強い反発力(リバウンド)が得られます。その強い反発力で抜群の走りをし、ラインを縦にそしてより早く攻められるスキー板です。エッジはスチールシームレスエッジを使用。滑走面には滑走性が高いグラファイトソールを使用し、更に滑走性を上げるために、ID one センターウェーブストラクチャーを採用しました。

## MR-SG

SG = Special Grade

110,000円(税込121,000円)

サイズ: 172 / 177 / 182cm

- 構造: サンドキャップ
- スチールシームレスエッジ
- ソール: シンタード
- ストラクチャートップシート
- 3サイズ: 95-61-85mm
- 回転半径: 172/20.1m  
177/21.4m, 182/22.8m
- カラー: ブラック・ホワイト・  
ホワイトアイスグリーン

益々スピードアップしている今日のモーグル競技に対応した純モーグル競技用スキーです。スキー板からの素早い反応が得られ、板の抜けも抜群で縦に攻めることが出来ます。エッジはスチールシームレスエッジを使用。サイズは172cm、177cm、182cmの3サイズにより、アスリートによるパワーや体格に合ったサイズ選択の幅があります。世界で戦う選手達から絶大な支持を受けている純モーグル競技用モデルです。

## MR-CE

CE = Cracked Edge

110,000円(税込121,000円)

サイズ: 172 / 177cm

- 構造: サンドキャップ
- ステンレスクラックドエッジ
- ソール: シンタード
- ストラクチャートップシート
- 3サイズ: 95-61-85mm
- 回転半径: 172/20.1m, 177/21.4m
- カラー: ブラック・ホワイト・  
ホワイトアイスグリーン

サンドキャップ構造でCracked Edge(クラックドエッジ)を採用したモデル。クラックドエッジ(切れ目のあるエッジ)を使用する事によりエッジ自体の張りがしなやかになり、芯材が強くても、スキーのフレックス(たわみ)を十分に引き出す事ができます。さらにコブ斜面の中で縦に攻めつつ、カービングターンをも実現します。サイズは172cm、177cmの2サイズがあり、モーグル上級者の人気モデルです。

## MR-CE

172cm SIGNATURE

110,000円(税込121,000円)

サイズ: 172cm

- 構造: サンドキャップ
- ステンレスクラックドエッジ
- ソール: シンタード
- ストラクチャートップシート
- 3サイズ: 95-61-85mm
- 回転半径: 172/20.1m
- カラー: ミックスグネチャー・  
ジャカラシグネチャー

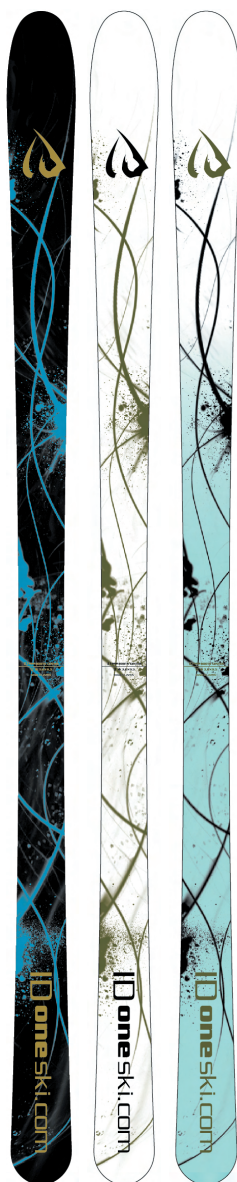
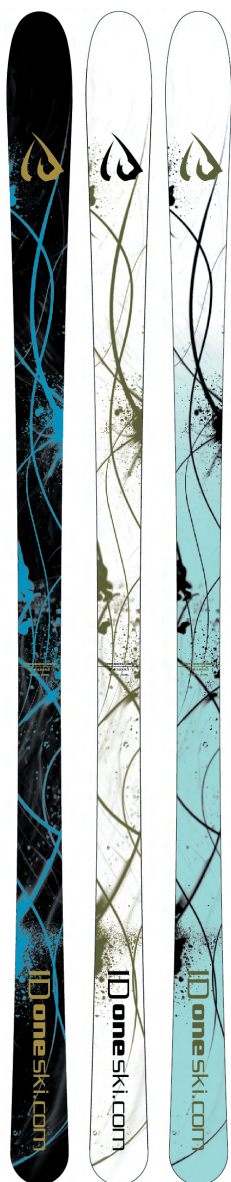
## MR-CE

Simple Black

110,000円(税込121,000円)

サイズ: 172 / 177cm

- 構造: サンドキャップ
- ステンレスクラックドエッジ
- ソール: グラファイト  
(サンディング)
- ストラクチャートップシート
- 3サイズ: 95-61-85mm
- 回転半径: 172/20.1m, 177/21.4m
- カラー: シンプルブラック



モーグルだけで7機種。  
各機種に2〜3サイズ、  
各サイズに1〜6カラー。  
世界のトップクラスからジュニアまで  
ID oneだけの豊富なラインナップ。  
レベル・体格・好みに合った  
モデルをお選びください。

MOGUL Ride series  
Color Line up  
MR-SG, MR-CE, MR-G, MR-D



ブラック

## MR-G

G = Grown Up

110,000円(税込121,000円)

サイズ: 168 / 173 / 178cm

- 構造: CSサンドイッチ
- ステンレスクラッドエッジ
- ソール: シンタード
- ストラクチャートップシート
- 3サイズ: 95-62-85mm
- 回転半径: 168/19.7m, 173/21.1m, 178/22.4m
- カラー: ブラック・ホワイト・ホワイトアイスグリーン

168cm・173cm・178cmの3サイズから、スキーヤーの体格やパワーに合ったサイズ選択ができます。MR-Dのステップアップモデルとして開発しました。CSサンドイッチ構造を採用し、板のたわみが非常に感じやすく、さらにその効果をより体感しやすいようにステンレスクラッドエッジを使用しています。滑走中に感じるスキーバイブレーションがソフトで、サンドイッチ構造特有のウェット感がある滑り心地を得ることが出来ます。モーグル中・上級者用の人気のモデルです。

## MR-D

D = Development

108,000円(税込118,800円)

サイズ: 161 / 166 / 171cm

- 構造: キャップ
- ステンレスクラッドエッジ
- ソール: シンタード
- ストラクチャートップシート
- 3サイズ: 95-63-85mm
- 回転半径: 161/18.7m, 166/19.9m, 171/21.3m
- カラー: ブラック・ホワイト・ホワイトアイスグリーン

キャップ構造を採用することでスウィングウェイトが軽快です。更にサイドカーブによるターン特性にも優れているため、雪面の捉えがオートマチックに行え、ターン中のコントロールを容易くしてくれます。エッジはステンレスクラッドエッジを使用。161cm・166cm・171cmの3つのサイズによりレベルや体格に合ったサイズ選択が可能です。基本のベースの硬さは166cm。161cmはジュニアや女性の使用、171cmはジュニアエリートを考え、柔らかめに仕上げました。

## MR-S

S = Seamless

104,000円(税込114,400円)

サイズ: 155 / 160 / 165cm

- 構造: CSサンドイッチ
- スチールシームレスエッジ
- ソール: シンタード
- ストラクチャートップシート
- 3サイズ: 95-64-85mm
- 回転半径: 155/17.7m, 160/19.0m, 165/20.4m
- カラー: ホワイト・ホワイトアイスグリーン

モーグル入門モデル。コブ斜面でスキーの操作が容易くモーグルの入門者にも使いやすいモデルです。CSサンドイッチ構造、スチールシームレスエッジ採用で、スキーをたわませた分の力が、適度な反発力として足元にしっかりと伝わり、ズラシの感覚と切れの感覚を学ぶことができるスキーです。またMR-Jの次のステップアップモデルとしても最適です。155cm・160cm・165cmのサイズよりパワーや体格に合ったサイズ選択が出来ます。

## MR-J

J = Junior

98,000円(税込107,800円)

サイズ: 130 / 140 / 150cm

- 構造: CSサンドイッチ
- ステンレスクラッドエッジ
- ソール: シンタード
- ストラクチャートップシート
- 3サイズ: (130cm) 95-67-85mm (140cm) 95-66-85mm (150cm) 95-65-85mm
- 回転半径: 130/13.3m, 140/15.2m, 150/17.1m
- カラー: ホワイト

ジュニアのためのモーグルスキー。130cm・140cm・150cmの3サイズによりジュニアの年齢やパワーに合わせたサイズ選択が出来るようになりました。成長過程にある子供たちができるだけ簡単にターン出来るように開発した非常にソフトで扱いやすいスキーです。未来のメダリストを目指すジュニアのためにヤンネコーチが開発に携わりました。クラッドエッジ、CSサンドイッチ構造を採用し非常にソフトなフレックスで扱いやすく仕上げています。150cmは成人用ビンディングの取り付けが可能。130cm・140cmは純ジュニア仕様。



ホワイト

ホワイト  
アイスグリーン

# TECHNICAL Ride

[テクニカルライド]

技術・スピードを追求するスキーヤーに!



## TR-TTS

TTS = Technical Trace Style

163,000円(税込179,300円)

サイズ: 155 / 165 / 176cm

- 構造: サンドイッチ in メタル ■ストラクチャートップシート
- スチールシームレスエッジ ■ソール: グラファイト (センタークロスストラクチャー)
- 3サイズ: (155cm) 119-66-103mm (165cm) 119-66-103mm, (176cm) 110-66-95mm
- 回転半径: 155/11.0m, 165/12.6m, 176/18.8m
- カラー: ホワイト

テクニカルライドにNEWラインナップ、TR-TTSが加わります。TR-TTSは雪面を切り裂くイメージで作りました。TR-TTSはカービングターンをより簡単に行えるようサイドカット深めにとり、ターン前半での雪面の捉えをスムーズにし、スキーの面を傾けていくことでフレックスの調節でターン弧のコントロールがしやすいスキーに仕上げました。155cmは小柄なスキーヤーに、165cmは力強いカービングターンを目指すスキーヤーに、そして176cmはオールラウンドに大回りから小回りまでこなせるオールラウンドカービングスキーです。この新しいTR-TTSはカービングを目指す全てのスキーヤーがカービングコントロールで自在なターンを可能にしたスキーです。

## TR-TT

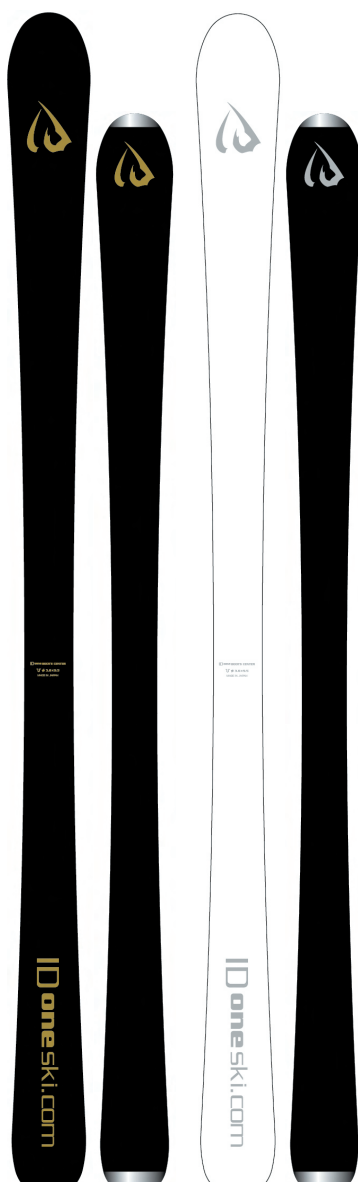
TTM = Technical Trace

115,000円(税込126,500円)

サイズ: 160 / 165 / 170cm

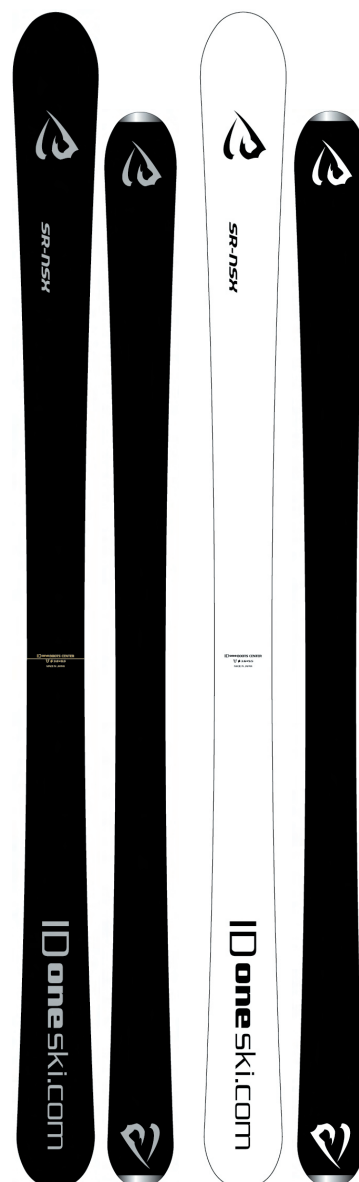
- 構造: CSサンドイッチ ■ストラクチャートップシート
- ステンレスシームレスエッジ ■ソール: グラファイト (センターウェーブストラクチャー&セラミックディスクフィニッシュ)
- 3サイズ: (160-165cm) 112-66-100mm (170cm) 109-71-99mm
- 回転半径: 160/12.9m, 165/13.8m, 170/17.8m
- カラー: シンプルブラック・シンプルホワイト

1級合格をコンセプトに ID one が提案する基礎スキーモデル。そのコンセプト通りに、グラス素材のためとても軽く扱いやすいスキーです。フラットバーンにおけるスキー操作では雪面をとらえるポイントが分かりやすく、ターン前半からのエッジングを可能にし、キレのある ターン弧を描くことができます。雪面とのコンタクトも大変ソフトで、グラススキーならではのしっとりとした安定感と、強すぎないスキーのリバウンド(反発力)があり、ターンリズムを容易に引き出してくれるスキーです。不整地やコブ斜面においても、しっとりとしたフレックス感が、高い操作性と優れた安定感を発揮します。脚力のない方や、女性スキーヤーにもお勧めの1台です。オリジナル ID one センターウェーブストラクチャーを採用。



# SLOW Ride

[スローライド]



## SR-NSX

NSX = ネイチャー ソフト クロス

115,000円(税込126,500円)

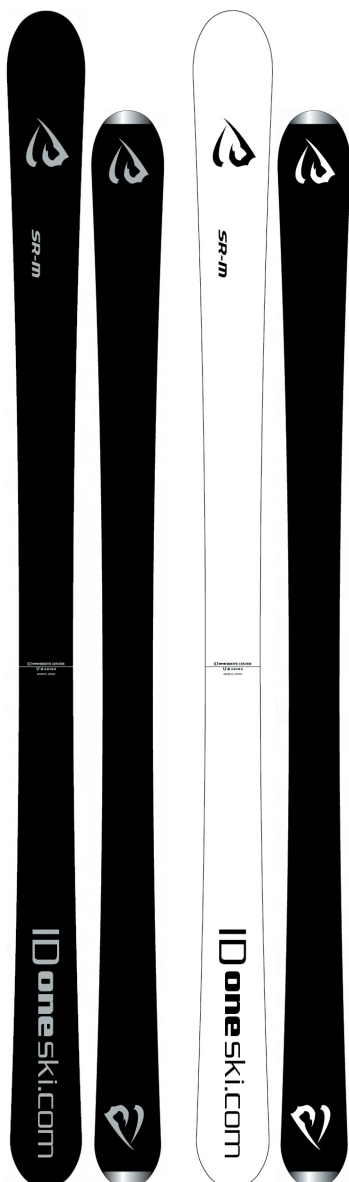
サイズ: 152 / 160 / 168cm

- 構造: CSサンドイッチ
- ソール: グラファイト (センターウェーブストラクチャー & セラミックディスクフィニッシュ)
- ストラクチャートップシート
- ステンレスクラックドエッジ
- 3サイズ: 116-78-106mm
- 回転半径: 152/13.9m, 160/15.6m, 168/17.4m
- カラー: ブラック・ホワイト

SR-NSXは極端にスキーのフレックスを柔らかくすることで、自分の体重で、いわゆるロッカー的な状態(自重ロッカー)が生まれます。柔らかい自重でスキーをたわませて、スキーのトップ部分のエッジングを軽くし、ターンの導入で楽にスキーを操作出来ます。ターン中はスキーの面をたわませる感覚を持つことで、しっかりと雪面にグリップする事ができるので、重心の前後への移動でターン後半のスキーの抜けもスムーズです。深雪におけるパウダーランから、不整地、フラット斜面まであらゆる条件に対応してくれる大人のオールマウンテンスキーです。軽量ウッド採用で柔らかさに軽さも加わった魅力たっぷりのSR-NSXです。152cm・160cm・168cmの3サイズがあり、体格やパワーに合わせたサイズ選択が可能です。

## スローライドのテーマは、 「ゆったりとした時間を味わう大人のためのオールラウンドスキー」。

大人のスキーの楽しみ方の一つとして、エクスセブン(X7)、エクスファイブ(X5)、  
ネイチャーソフトクロス(NSX)、そしてスローライドモーグル(M)を提案致します。



### SR-M

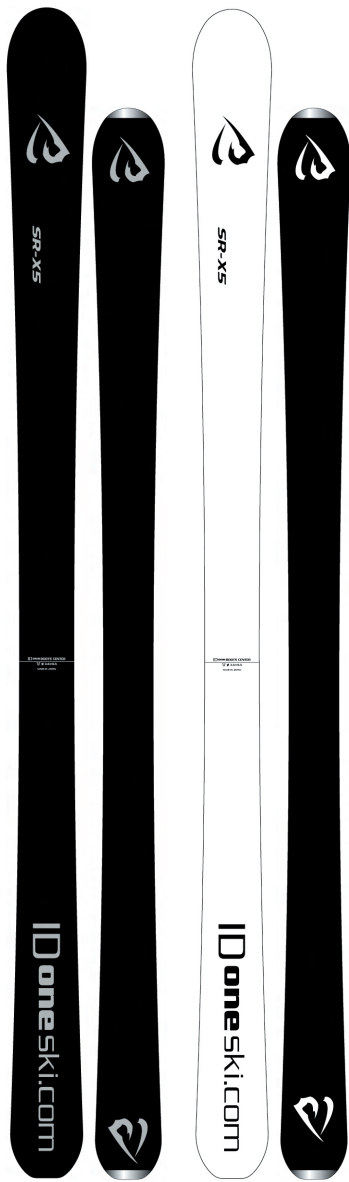
SR-M = スローライド モーグル

113,000円(税込124,300円)

サイズ: 153 / 160 / 167cm

- 構造: CSサンドイッチ
- ソール: グラファイト(センターウェーブストラクチャー & セラミックディスクフィニッシュ)
- ストラクチャートップシート
- ステンレスクラッドエッジ
- 3サイズ: 106-68-96mm
- 回転半径: 153/14.5m, 160/16.0m, 167/17.6m
- カラー: ブラック・ホワイト

SR-MOGULは「コブは苦手」「コブはちょっと..」という方にコブ斜面を安全に楽しく滑っていただくために開発したスキーです。このスキーは、フレックス(たわみ)を極端に柔らかくし、スキーのたわみを十分に引き出すことで、ターンをしやすく、そして、コブ斜面の中でのスピードコントロールに優れています。コブを1つ1つ回し込みながら滑り降りることで、今まで途中であきらめていたコブ斜面を制覇することができます。勿論コブ斜面だけではなく、整地斜面においてもその回転性能は非常に高く、スキーヤーの体重自体でスキーのたわみがうまれてくれるため自然な回転を導きます。コブ斜面はもちろん整地斜面でのスキートレーニングにも最適な1台です。エッジは板のフレックスを阻害しないためにステンレスクラッドエッジを採用、またスキーの芯材にライトウッドを使用し軽量化を図っています。



### SR-X5

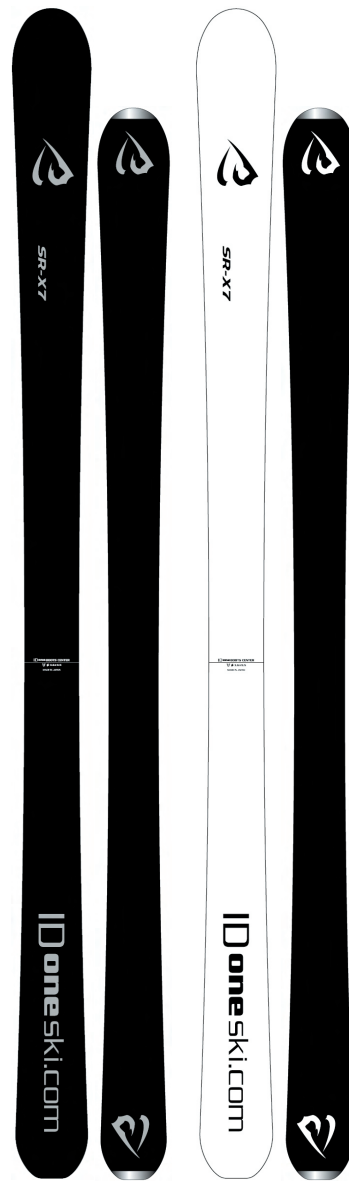
X5 = エクスファイブ

113,000円(税込124,300円)

サイズ: 153 / 160 / 167cm

- 構造: CSサンドイッチ
- ソール: グラファイト(センターウェーブストラクチャー & セラミックディスクフィニッシュ)
- ストラクチャートップシート
- ステンレスシームレスエッジ
- 3サイズ: 106-68-96mm
- 回転半径: 153/14.5m, 160/16.0m, 167/17.6m
- カラー: ブラック・ホワイト

今使用しているスキーが「重くて硬い」と感じていたスキーヤーの皆様、「軽くてしなやかな」SR-X5に変えて、楽で疲れないスキーを楽しみませんか? SR-X5は、しなやかなフレックスが特徴ですが、センター部分には適度な張りがあり、スキーヤーの足場をしっかりキープでき、操作性に優れたモデルです。ターン中もっともスキーに負担がかかるターン後半でのエッジングがスムーズに切り替えられる事で、スキー板の安定感が生まれます。ゆったり滑るもよし、アグレッシブにターンを刻むのもよし、まさに理想的なオールラウンドスキーです。芯材に軽量ウッドを採用しているため、スローライドシリーズのもう一つの特徴である、軽快な操作感覚も存分に楽しめます。大回りでの安定感そして小回りでの力強いエッジングで、ターンを自由にコントロールし、スキーをもっと楽しみましょう。



### SR-X7

X7 = エクスセブン

113,000円(税込124,300円)

サイズ: 160 / 167cm

- 構造: CSサンドイッチ
- ソール: グラファイト(センターウェーブストラクチャー & セラミックディスクフィニッシュ)
- ストラクチャートップシート
- ステンレスシームレスエッジ
- 3サイズ: 106-68-96mm
- 回転半径: 160/16.0m, 167/17.6m
- カラー: ブラック・ホワイト

スローライドシリーズには106-68-96mmという同じサイドカーブを持つ、SR-X7・SR-X5・SR-Mの3機種が揃いましたが、フレックス、スキーのたわみ戻り、スピード、使い方が全て異なるため、様々なスキーヤーレベルに対応し、滑りのニーズに合わせたラインナップになりました。SR-X7は、スキーセンター部分を中心に、トップからセンター、テールからセンターへとフレックスのバランスを取ることで、トップとテール部の柔らかさがスキーの操作性をよりスムーズにし、たわんだスキーがSR-X5よりも素早い戻りをしてくれるので、ターン後半のスキーの抜けが良く、スムーズなエッジの切り替えに対応します。そして、SR-X5よりフレックス、トーションを強めに行っているため、整地斜面においてもその能力は高く、特にスピーディーなスキー操作で大回りから小回りまで自在なターンコントロールを可能にし、よりアグレッシブなスキーを体感できる1台です。また、足場が安定しているため、不整地斜面でのスピード感も安定して得ることができます。

# ID one Ski Poles

[スキーポール]

モーグル専用ポールで2アイテム、  
オールラウンドポールで1アイテム、伸縮式ポールが2アイテム、  
ジュニアの伸縮式ポールが2アイテムの合計7アイテムから、  
使用用途に応じて選べるラインナップを展開しています。

ID one Mogul Ride Poles



## MR-11

MR = モーグルライド  
21,500円(税込23,650円)

- サイズ: 80・85・90・95・100・105・110cm (基本サイズ)
- カラー: ホワイト/ゴールド
- 重量: 214g (1/2ペア105cm)
- 素材: カーボン直径11mm
- グリップ: G06 (ラバロン材) ノッチグリップ

直径11mmのカーボンシャフトを使用したモーグル用オリジナルポール。グリップ、ストラップ、シャフト、リング、ダブルストッパーも全てホワイトにしました。このことにより、ポールワークのよい印象を与えてくれます。適度な重量感が手元にあり、滑走時でのバランス、振り出しやすさは抜群です。従来のグリップより、下半分がより持ちやすいノッチタイプのグリップを採用し、ポールの重心をグリップ側に設定する事により、スウィングバランスが向上しています。更に強度を上げるためにストレート部(リング上部)を長く設定しています。グリップは寒冷地でも硬くなりにくいラバロン材を使用しています。



## MR-13

MR = モーグルライド  
19,500円(税込21,450円)

- サイズ: 80 (ホワイト/ゴールドのみ)・85・90・95・100・105・110cm (基本サイズ)
- カラー: ホワイト/ゴールド・ホワイト/ブラック
- 重量: 198g (1/2ペア105cm)
- 素材: カーボン直径13mm
- グリップ: G06 (ラバロン材) ノッチグリップ

直径13mmのカーボンシャフトを使用したモーグル用オリジナルポール。グリップ、ストラップ、シャフト、リング、ダブルストッパーも全てホワイトにしました。このことにより、ポールワークのよい印象を与えてくれます。適度な重量感が手元にあり、滑走時でのバランス、振り出しやすさは抜群です。従来のグリップより、下半分がより持ちやすいノッチタイプのグリップを採用し、ポールの重心をグリップ側に設定する事により、スウィングバランスが向上しています。更に強度を上げるためにストレート部(リング上部)を長く設定しています。グリップは寒冷地でも硬くなりにくいラバロン材を使用しています。



## MR-JR12A

MR = モーグルライド  
18,500円(税込20,350円)

- サイズ: 70-100cm
- カラー: ホワイト/ゴールド
- 重量: 188g (1/2ペア)
- 素材: 上段 アルミ直径14mm  
下段 カーボン直径12mm
- グリップ: JR1 (ウレタン) ノッチグリップ

デザインはホワイトをベースにしたモーグルライドデザインです。サイズは70-100cmまで調整可能なジュニア用伸縮式ポール。ジュニア専用の小さめのノッチグリップ、細めのストラップ、素材は上段にアルミ14mm、下段にカーボン12mmを採用し軽量に仕上げました。レバーの上げ下げで最適なサイズにセット可能な、ロックプロテクターシステムを採用しました。



ID one X Ride Poles



## XR-JPOW

XR = クロスライド  
22,000円(税込24,200円)

- サイズ: 100-135cm
- カラー: ブラック/ゴールド
- 重量: 242g (1/2ペア)
- 素材: 上段 アルミ直径15mm  
下段 カーボン直径12mm
- グリップ: WG2 (二重成形ノーマルグリップ)

100cmから135cmまで調整可能な伸縮式バックカントリー用ポール。95mmのパウダーリング装備で快適に滑走出来ます。調整部はレバーの上げ下げで最適なサイズに簡単にセット可能なロックプロテクターシステムを採用しています。素材は上段にアルミ直径15mm、下段にカーボン12mmを採用する事で軽量のポールに仕上げています。



## XR-12A

XR = クロスライド  
21,500円(税込23,650円)

- サイズ: 95-120cm
- カラー: ブラック/ゴールド
- 重量: 212g (1/2ペア)
- 素材: 上段 アルミ直径15mm  
下段 カーボン直径12mm
- グリップ: AG3 (2重構造)トリガーグリップ

95cmから120cmまで調整可能な伸縮式ポールです。レバーの上げ下げで最適なサイズに簡単にセット可能な、新しいロックプロテクターシステムの採用により、ポール本体も更に軽量になりました。グリップは、小さな力で効率よく素早くスウィングがしやすいトリガーグリップを採用。2つの異なる素材で作られたグリップは2重構造により手にピッタリとフィットします。ストラップは、握ったままでも簡単に調整ができるソフトなベルクロタイプの素材で一体感が今まで以上にアップしました。



## XR-JR12A

XR = クロスライド  
18,500円(税込20,350円)

- サイズ: 70-100cm
- カラー: ブラック/ゴールド
- 重量: 180g (1/2ペア)
- 素材: 上段 アルミ直径14mm  
下段 カーボン直径12mm
- グリップ: JR1 (ウレタン) ノッチグリップ

70-100cmまで調整可能なジュニア用伸縮式ポールです。ジュニア専用の小さめのノッチグリップを採用し、素材は上段にアルミ14mm、下段にカーボン12mmを採用し軽量に仕上げました。レバーの上げ下げで最適なサイズにセット可能な、ロックプロテクターシステムを採用しました。



## XR-13

XR = クロスライド  
19,500円(税込21,450円)

- サイズ: 90・95・100・105・110・115cm (基本サイズ)
- カラー: ブラック/ゴールド
- 重量: 198g (1/2ペア105cm)
- 素材: カーボン直径13mm
- グリップ: AG3 (2重構造)トリガーグリップ

軽量かつ強度にこだわった直径13mmのカーボンを使用し、あらゆるバーンに適応できます。グリップは、小さな力で効率よく素早くスウィングがしやすいトリガーグリップを採用。2つの異なる素材で作られたグリップは2重構造により手にピッタリとフィットします。ストラップは、握ったままでも簡単に調整ができるソフトなベルクロタイプの素材で一体感が今まで以上にアップしました。



# ID one Ski Case / Bag

[スキーケース・バッグ]



## ID one オールインワンラゲージ

23,000円(税込25,300円)

- カラー:ブラック
- サイズ:長さ183cm×幅34cm×厚さ20cm
- 素材:600デニールポリエステル

スキー板、ポール、ウェアが入るオールインワンタイプのスキーバッグ。ストラップでスキー板、ポールをしっかりと固定出来、上下には、ブーツやウェアが収納可能な大きめのスペースがあります。キズ付き易い底部は1680デニールの生地で強化、更に背面にプラスチックのバーを2本付けていますので、引いて歩いた時の安定感も抜群です。トップ部分には宅配用送り状が入られるケース付。



収納例

## ID one シングルスキーケース

12,700円(税込13,970円)

- カラー:ブラック
- サイズ:長さ210cm×幅32cm×厚さ13cm
- 素材:600デニールポリエステル  
裏面PVC加工

全面にパッドを入れた1本入れのスキーケース。スキーのサイズは152cmから182cmまで収納可能。トップの部分に宅配用送り状が入られるケース付き。ショルダーストラップはバックル式で着脱が簡単にでき、体格に合わせて付け替えが可能。スキー板の出し入れがしやすいセンターオープンタイプです。



雨・雪にも送り状が濡れません。



収納例

## ID one コンペティションバッグ PRO

22,000円(税込24,200円)

- カラー:ブラック ■容量:75リットル
- サイズ:縦57cm×横42cm×厚さ32cm
- 素材:600デニールポリエステル

大会で使用するブーツ、ヘルメット、ゴーグル、グローブ、ウェア等を持ち運べる大容量なコンペティションバッグ。バック背面と、底面、そして前面に硬質プラスチックの板を入れているので、型崩れもしにくく、雪上でも自立します。大きめのポケットを側面に2箇所、前面に1箇所つけて、大会パンフレットや書類などもすぐに収納できます。さらに蓋の内側にもファスナー付きのポケットがあり筆記用具なども収納出来ます。外側のファスナーは引き手付き。グローブしたままでもストレス無く開閉出来ます。



## ID one バックパック シティフェイス

12,000円(税込13,200円)

- カラー:ブラック/ブルー ■容量:22リットル
- サイズ:縦50cm×横34cm×厚さ14cm
- 素材:ポリエステル

ノートパソコンが収納可能なタウンユースでも活躍するデイバック。背面部分には快適なメッシュ素材を採用。荷物の揺れにも快適なウェストベルト、胸元は高さ調整可能なチェストベルトを、サイドにはメッシュ生地のボトルポケットを装備しています。外側にも使いやすいよう、いくつかポケットを用意し、一番外側のポケットは、左右から分けて入れられる段違いの収納スペースがあり、中央部ポケットはペン類等や小物が収納出来るファスナー付きのポケットです。一番内側のPCポケットには厚手のパッドを入れ、外部からの衝撃を緩和。全てのファスナーに指を入れて簡単に開閉できる大き目の引手をつけました。



# ID one Bag

[バッグ]

## ID one 防水バックパック

22,000円(税込24,200円)

- カラー:ブラック/ホワイト・  
ホワイト/ブラック・カモ/カーキ
- サイズ:縦55cm×横28cm×厚さ18cm
- 容量:30リットル ■素材:ターポリン

熱圧着加工により非常に高い防水性能を持ち合わせたバックパックです。ファスナーも止水ファスナーを採用しているため、雪や水の侵入を最小限に抑えられます。本体正面には、タブレットポケットがあり、バックパックから取り出さずにタブレットの操作が可能です。タブレットポケット上部にはメッシュ生地のパスポートポケット、ペットボトルが入るボトルポケット、本体に簡単にエントリーできる止水ファスナージッパー等の多機能バックパックです。



## ID one マルチショルダーバッグ

8,000円(税込8,800円)

- カラー:ブラック ■容量:14リットル
- サイズ:縦47・30cm×幅34cm×厚さ15・6cm
- 素材:ポリエステル

トラベルに必要なパスポート等をワンタッチで簡単に出し入れ出来、収納ポケットを多く持たせたショルダーバッグです。本体前面にあるフロントフラップは、マジックテープで開閉するタイプです。前面にはカードホルダー、パスポート入れ、ファスナー付きの小物ポケットがあり、簡単に取り出せる便利なポケットです。中央にはさまざまな大きさのペンホルダー、スマートフォンホルダーもあり、収納力は抜群です。バッグの中央部からエントリー出来るメイン気室は独立しており使い易い大きさです。本体底部はパッドを入れているため、下からの衝撃も緩和します。上部にはファスナーがあり、小物の収納もとても便利です。バック後ろ側にはタブレットや、旅行でのガイドブックも入る大きさのポケットを装備、入り口もマジックテープで止めているため、荷物が飛び出してしまう心配もありません。もちろんタウンユースとしても使い易いマルチな機能を持ったショルダーバッグです。

## ID one キャリーバッグ

3,800円(税込4,180円)

- サイズ:縦36cm×幅50cm×厚さ11cm
  - 素材:600×300デニール 裏面PVC加工
- パッド入り肩掛け付きキャリーバッグです。スキーウェア等の持ち運びに便利で、ID one のウェアが上下セットとミドルジャケットが入ります。普通のバッグと異なり、取手から下側にかけて開くタイプです。



## ID one キャリーブーツバッグ

3,800円(税込4,180円)

- サイズ:縦36cm×幅50cm×厚さ11cm
  - 素材:600×300デニール 裏面PVC加工
- パッド入り肩掛け付きキャリーブーツバッグです。内側にはパッドを入れているため、スキーブーツを外側からの衝撃から保護します。



# ID one Glove / Ski Band / Under

[グローブ・スキーバンド・アンダーウェア]

## ID one Glove クロスライドレザー-N

23,000円(税込25,300円)

MADE IN JAPAN

■カラー:ホワイト/ブラック・ブラック/ホワイト  
■サイズ:XS / S / M / L / XL  
■皮革素材:WPL(防水加工を施した牛革)  
■インナー素材:トーパテックス・シンサレート  
アイディーロゴの向きをボールを握った時にしやすい位置に配置しました。ウォータープルーフレザーを使用し、肌触りが優しく、握りやすさも抜群です。防水・透湿・防風に優れたトーパテックスフィルムを入れ、中綿には薄くて暖かいシンサレートを使用しています。【日本生産】



ホワイト/ブラック



ブラック/ホワイト

## ID one Glove クロスライド4フィンガー-N

23,000円(税込25,300円)

MADE IN JAPAN

■カラー:ホワイト/ブラック  
■サイズ:XS / S / M / L / XL  
■皮革素材:WPL(防水加工を施した牛革)  
■インナー素材:トーパテックス・シンサレート  
アイディーロゴの向きをボールを握った時にしやすい位置に配置しました。クロスライドレザーを基本に、小指と薬指を合体させ暖かさをアップしました。中は5本指ですので、違和感なくご使用頂けます。防水・透湿・防風に優れたトーパテックスフィルムと、中綿にはシンサレートを採用。【日本生産】



## ID one Glove クロスライド4フィンガー

22,000円(税込24,200円)

MADE IN JAPAN

■カラー:ホワイト/ブラック  
■サイズ:XS / S / M / L / XL  
■皮革素材:WPL(防水加工を施した牛革)  
■インナー素材:トーパテックス・シンサレート  
クロスライドレザーを基本に、小指と薬指を合体させ暖かさをアップしました。中は5本指ですので、違和感なくご使用頂けます。防水・透湿・防風に優れたトーパテックスフィルムと、中綿にはシンサレートを採用。【日本生産】



New!



## ID one スキーバンド ノーマル(2個セット)

1,400円(税込1,540円)

■カラー:ブラック/ゴールド、ブラック/ホワイト  
ブラック/ブルー、ブラック/ピンク  
■サイズ:長さ430mm×幅50mm

## ID one スキーバンド Lサイズ(2個セット)

1,400円(税込1,540円)

■カラー:ブラック/シルバー、ブラック/レッド  
■サイズ:長さ430mm×幅50mm  
FR-CC・FR-PCL・FR-JPOW に対応。



## ID one アンダーウェア

裏起毛(ポリエステル92%・ポリウレタン8%)

体にフィットするソフトコンプレッションインナーです。裏起毛で肌触りも非常にソフトで暖かく、伸縮性のある生地がソフトに密着し、優れたフィット感を生み出します。様々なスポーツでお使い頂けます。

### ID51 レディース ロングTシャツ

3,500円(税込3,850円)

サイズ:S / M / L



### ID33 メンズロングTシャツ

3,500円(税込3,850円)

サイズ:S / M / L / XL

### ID33 ジュニアロングTシャツ

2,700円(税込2,970円)

サイズ:130 / 140 / 150



### ID41 メンズロングタイツ

3,500円(税込3,850円)

サイズ:S / M / L / XL / 2XL

### ID41 ジュニアロングタイツ

2,700円(税込2,970円)

サイズ:130 / 140 / 150

### ID59 レディース ロングタイツ

3,500円(税込3,850円)

サイズ:S / M / L

# ID one Knit Cap

[ニットキャップ]

## ID one ビーニー

4,500円(税込4,950円)

MADE IN JAPAN

- カラー：ブラック・グレー・オリーブ・ブラウン・ネイビー
- サイズ：フリーサイズ
- 素材：表地/サージック  
(アクリル80%・ナイロン15%・ウール5%)  
裏地/フリース(ポリエステル100%)

かぶりやすいスタンダードなビーニーです。裏地にはフリースを採用し、暖かく快適です。

日本生産。



## ID one シリカインナーキャップ

3,200円(税込3,520円)

MADE IN JAPAN

- カラー：ブラック
- サイズ：フリーサイズ
- 素材：混率ポリエチレン100%

生地にシリカクリンを採用した調湿、消臭ヘルメット用インナーキャップです。



New!



伸縮性があり、ぴったりフィットします。

後ろに ID one ロゴマーク。

## ID one バイザーロングニット

3,200円(税込3,520円)

- カラー：ホワイト・ブラック
- サイズ：フリーサイズ
- 素材：表地/アクリル100%

つばは短く、伸びる感じが編んでいます。オールマイティなユニセックスは、かぶり方一つで、違ったイメージになります。サイドにidロゴのビスネームが付いています。



# IDONE.GOLF

## ID ロゴ サンバイザー

4,100円(税込4,510円)

- カラー：ブラック・ホワイト・ネイビー
- フリーサイズ



## ID ロゴ バケットハット

4,800円(税込5,280円)

- カラー：ホワイト・カーキ・スモークブラック
- サイズ：56・59



## ID ロゴ ソフトキャップ

4,300円(税込4,730円)

- カラー：グレー・ホワイト・ベージュ
- フリーサイズ



## ID ロゴ ベーシックキャップ

4,300円(税込4,730円)

- カラー：ブラック・ホワイト・ブルーネイビー
- フリーサイズ



## ID ロゴ フラットキャップ

4,500円(税込4,950円)

- カラー：シルバーグレー・オリーブ・ディープネイビー
- サイズ：56・58



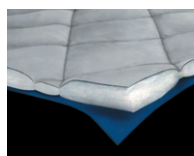
# Insulation Jacket / Pants

## ID INSULATION JACKET *New!*

21,000円(税込23,100円)

- カラー：ブラック
- サイズ：S・M・L・XL・XXL
- 素材：450 NANO square
- ジッパー：YKK®
- フィルター：シンサレート

中綿にシンサレートを使用した保温性の高いインシュレーションジャケットです。3D設計であらゆる動きにフィットします。ジッパーはYKKを使用し、滑らかな感触です。



**3M Thinsulate**  
INSULATION

微細な繊維構造により優れた断熱性を実現。寒い季節を、より快適に過ごせます。



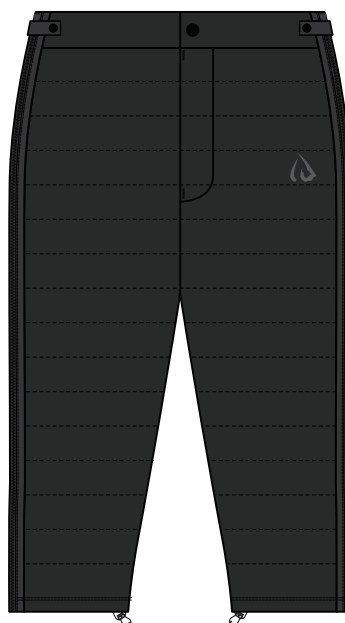
**ZO 3D PATTERN**

3D設計で立体的な着心地です。スキーのあらゆる動きにフィットします。



**YKK Aqua Zipper**

ポリウレタンフィルムでラミネートしたテープを使用し、ファスナーからの雪や雨の侵入を防ぎます。



## ID INSULATION PANTS *New!*

23,000円(税込25,300円)

- カラー：ブラック
- サイズ：S・M・L・XL・XXL
- 素材：450 NANO square
- ジッパー：YKK®
- フィルター：シンサレート

中綿にシンサレートを使用した保温性の高いインシュレーションパンツです。3D設計であらゆる動きにフィットします。ジッパーはYKKを使用し、滑らかな感触です。



**BALACLAVA GLOBAL** *New!*

4,500円(税込4,950円)

■カラー：ブラック



**BEANIE GLOBAL 01** *New!*  
4,500円(税込4,950円)

■カラー：ブラック



**BEANIE GLOBAL 02** *New!*  
4,500円(税込4,950円)

■カラー：ブラック

## ID Head wear

# Mogul Wear

素材をはじめ、機能性を追及したアイディーワンこだわりのモーグルウェアです。  
充実の機能をゲレンデでお確かめください。

RECCO



雪崩などによる行方不明者の捜索のために作られた遭難救助システムです。極超短波をキャッチして1km先から10cm単位での要救助者の正確な位置を特定することができます。



3D PATTERN



3D設計で立体的な着心地です。スキーのあらゆる動きにフィットします。

TRA-IN



ウエストのボタンはスライド式でしっかり固定できるトラインを採用。ワンタッチで留めて外れにくいステンレスの丈夫なボタンです。

Aqua Zipper



ポリウレタンフィルムでラミネートしたテープを使用し、ファスナーからの雪や雨の侵入を防ぎます。

Wrist Gaiters



手首からの雪の侵入を防ぐリストゲーター。親指を通して使用しますのでフィット感も抜群です。

Death Grip



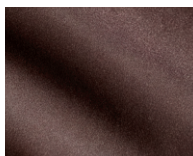
袖口からの雪の侵入をデスグリップを絞めて防ぎます。リストゲーターとの併用で抜群の効果です。

Fully Taped Seams



生地縫いの目にシームテープを裏打ちし、縫い目からの水の侵入を防ぎ、高い防水性能を発揮します。

Dermizax



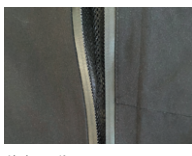
生地には最高レベルの防水性、透湿性、低結露性を誇る東レの独自素材「ダーミザクス®」を使用しています。耐水圧20,000mmで、激しく吹き荒れる嵐でも雨水が浸透しません。体力キープに必要な透湿性は10,000g/m<sup>2</sup>/24h。汗や水蒸気を外に逃がし、体温をキープできます。

Waist Gaiters

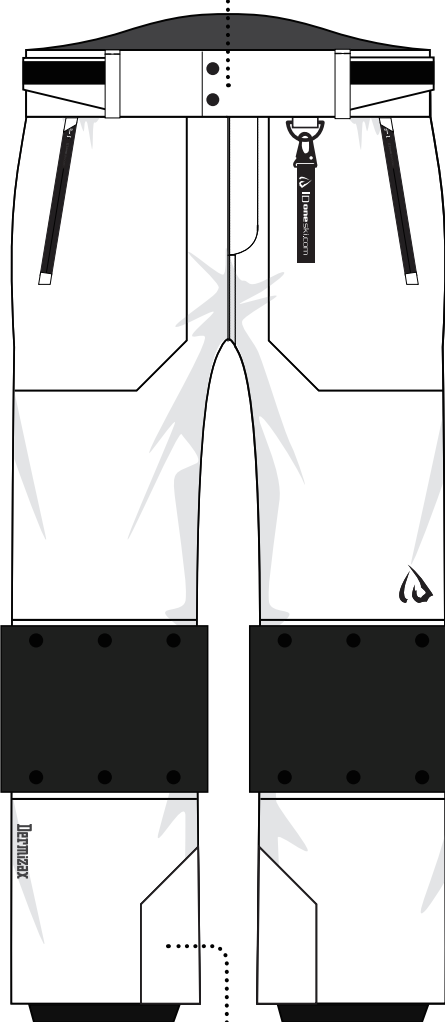


ウエスト部にはパウダースカートを装備しています。ボタンをパチンと止めればリブがキュッとしまり、確実に雪の侵入を防ぎます。取り外しができますので、シーンによって使い分けられる便利な機能です。

Air Vent



換気の為のファスナーを開け湿気を排気できます。ネットカバーの装着で異物が入りにくい設計です。



Snow Guard



足首からの雪の侵入を防ぎます。リブ仕様で足首にしっかりフィットします。

Edge Guard



裾にはエッジでキズつきにくいウレタン素材のエッジガードを装備しています。

Knee Guard



パンツの膝当ては、シーンにあわせて着脱可能です。

# Mogul Wear Set

モーグルウェアにセット限定色が登場しました。  
五つの組み合わせからお選びください。

## ID モーグル 3L ハードシェル ジャケット&パンツセット ID-JP03

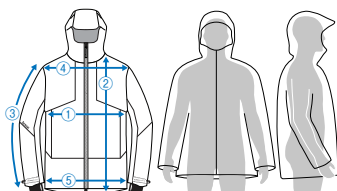
予定価格160,000円(税込176,000円)

■カラー：ブラックセット  
ホワイトセット  
ブラック/ホワイトセット  
ホワイト/ブラックセット  
パープルセット

■サイズ：148・154・160・166・172

■素材：ダーミザクス

機能満載のモーグルウェア上下セット。防水・透湿性に優れた東レDermizaxの3レイヤーです。立体裁断(ZOO)で、ゆったりとしたサイズ感です。袖・裾・ジッパーや縫い目からの雨や雪の侵入を防ぐ防水テープを施し、湿気の排出や遭難救助システムも備えています。

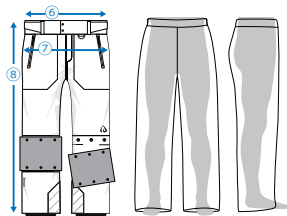


サイズ	148	154	160	166	172
①胸囲	57	60	62	64	66
②肩丈	73	76	78	80	82
③袖丈	64	67	68	69	70
④肩幅	45	48	50	52	54
⑤裾幅	55	58	60	62	64

ゆったりとしたサイズ感の仕上がりです。

お選びの際は下記の身長(cm)をご参照ください。

①～⑤はおおよその目安です。



サイズ	148	154	160	166	172
⑥ウエスト	39	43	46	49	52
⑦ヒップ	52	56	59	62	65
⑧着丈	110	114	116	118	120

ゆったりとしたサイズ感の仕上がりです。

お選びの際は下記の身長(cm)をご参照ください。

⑥～⑧はおおよその目安です。

サイズ：148(身長146cm～158cm)

サイズ：154(身長154cm～164cm)

サイズ：160(身長160cm～170cm)

サイズ：166(身長166cm～176cm)

サイズ：172(身長172cm～182cm)

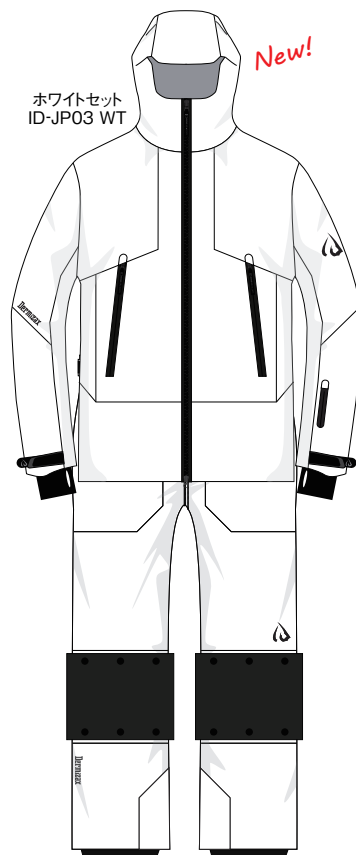


ブラックセット  
ID-JP03 BK



バックスタイル

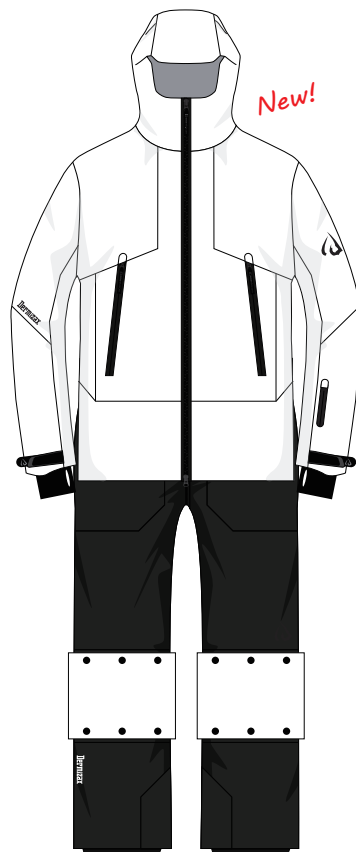
バックスタイル



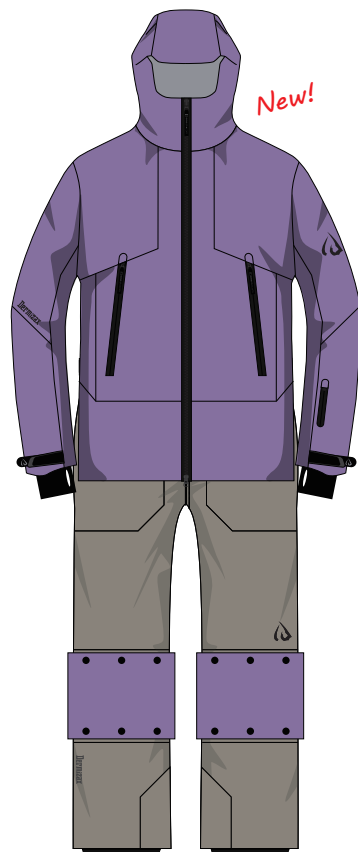
ホワイトセット  
ID-JP03 WT



ブラック / ホワイト セット  
ID-JP03 BK/WT



ホワイト / ブラック セット  
ID-JP03 WT/BK



パープルセット  
ID-JP03 PUR

# Mogul Wear

ゆったりサイズのモーグルウェア

## モーグル 3L

### ハードシェルジャケット ID-J01

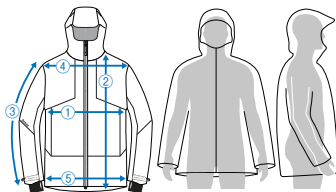
80,000円(税込88,000円)

■カラー：バーガンディー・カーキ・  
ブラック・ネイビー

■サイズ：160・166・172・178

■素材：ダーミザクス

防水・透湿性に優れ、立体裁断で、ゆったりサイズのモーグルウェアです。袖・裾・ジッパーや縫い目からの雨や雪の侵入を防ぎ、湿気の排出や遭難救助システムも備えています。



サイズ	160	166	172	178
①胸囲	62	64	66	68
②着丈	78	80	82	84
③袖丈	68	69	70	71
④肩幅	50	52	54	56
⑤裾幅	60	62	64	66

ゆったりとしたサイズ感の仕上がりです。

お選びの際は下記的身長(cm)をご参照ください。

①～⑤はおおよその目安です。

サイズ：160(身長160cm～170cm)

サイズ：166(身長166cm～176cm)

サイズ：172(身長172cm～182cm)

サイズ：178(身長178cm～188cm)



バーガンディー



ブラック



カーキ



ネイビー

## モーグル 3L

### ハードシェルパンツ ID-P01

70,000円(税込77,000円)

■カラー：ホワイト×バーガンディー・  
ホワイト×ブラック・ホワイト×カーキ・  
ホワイト×ネイビー

■サイズ：154・160・166・172・178

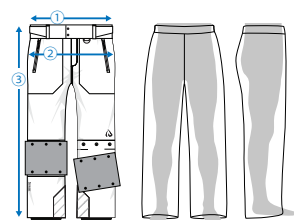
■素材：ダーミザクス

ジャケットと同様に、防水・透湿性に優れ、立体裁断で、ゆったりサイズのパンツです。取外しのできる膝ガード、裾にはスノーガードを装備して雨や雪の侵入を防ぎます。湿気の排出機能も備えています。



#### Knee Guard

パンツの膝当ては、シーンにより着脱可能な仕様です。



ホワイト×バーガンディー



ホワイト×ブラック



ホワイト×カーキ



ホワイト×ネイビー

サイズ	154	160	166	172	178
①ウエスト	43	46	49	52	55
②ヒップ	56	59	62	65	68
③着丈	114	116	118	120	122

ゆったりとしたサイズ感の仕上がりです。

お選びの際は右記の身長(cm)をご参照ください。

①～③はおおよその目安です。

サイズ：154(身長154cm～164cm)

サイズ：160(身長160cm～170cm)

サイズ：166(身長166cm～176cm)

サイズ：172(身長172cm～182cm)

サイズ：178(身長178cm～188cm)

# Demo Alpine Wear / Hoody

ゆったりサイズのデモ・アルパインウェア、フーディ。

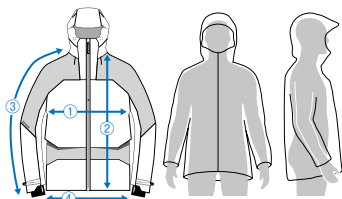
## デモ・アルパイン

### 3L ハードシェルジャケット ID-J02

87,000円(税込95,700円)

- カラー：バーガンディー・カーキ×ブラック・ブラック・ネイビー
- サイズ：160・166・172・178
- 素材：ダーミザクス

フードには、コードロックをワンタッチ解除できるコヒーシブ付。素材や防水・透湿性などはもちろん、反射板付でよりセーフティーな仕様に。エアベント機能や遭難救助システムを装備しハイテク機能満載です。



サイズ	160	166	172	178
①胸囲	58	60	62	64
②着丈	78	80	82	84
③袖丈	79	81	83	85
④裾幅	54	56	58	60

ゆったりとしたサイズ感の仕上がりです。

お選びの際は下記の身長(cm)をご参照ください。

①～④はおおよその目安です。

サイズ：160(身長160cm～170cm)

サイズ：166(身長166cm～176cm)

サイズ：172(身長172cm～182cm)

サイズ：178(身長178cm～188cm)



バーガンディー

ブラック



カーキ×ブラック

ネイビー

Cohesive

Reflector



ジャケットフードの内側に内蔵されたボタンを掴むだけでワンプッシュで簡単にコードロックを解除できる画期的なシステムです。



リフレクター(反射板)が付いています。ファスナーまわり、肩や袖のロゴがライトに反射して光ります。

## フーディ

16,000円(税込17,600円)

- カラー：ブラック
- サイズ：160・166・172・178・184
- 素材：表/綿100%、裏/フリース

厚手の綿100%素材は安定の着心地。裏フリースなのでスキーシーズンには必須の一着。温度調整しやすいジップアップタイプ。手袋のまま使える大きなストラップが付いています。存在感のあるアクセサリ付でアウター使いにも対応できます。



サイズ	160	166	172	178	184
①胸囲	54	58	60	62	64
②着丈	68	70	72	74	76
③袖丈	64	68	70	72	74

ゆったりとしたサイズ感の仕上がりです。

お選びの際は下記の身長(cm)をご参照ください。

①～③はおおよその目安です。

サイズ：160(身長160cm～170cm)

サイズ：166(身長166cm～176cm)

サイズ：172(身長172cm～182cm)

サイズ：178(身長178cm～188cm)

サイズ：184(身長184cm以上)

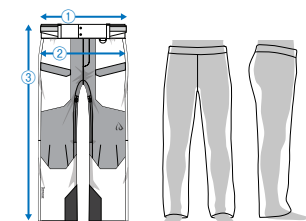
## デモ・アルパイン

### 3L ハードシェルパンツ ID-P02

77,000円(税込84,700円)

- カラー  
バーガンディー×ブラック・カーキ×ブラック・ブラック×ブラック・ネイビー×ブラック
- サイズ：160・166・172・178
- 素材：ダーミザクス

用途にあわせて取り外せるサスペンダーを装備したアルパインパンツ。膝と裾のロゴはリフレクター仕様で、よりセーフティーに。もちろんエアベント機能も装備しています。



サイズ	160	166	172	178
①ウエスト	46	49	52	55
②ヒップ	57	60	63	66
③着丈	113	115	117	119

ゆったりとしたサイズ感の仕上がりです。

お選びの際は下記の身長(cm)をご参照ください。

①～③はおおよその目安です。

サイズ：160(身長160cm～170cm)

サイズ：166(身長166cm～176cm)

サイズ：172(身長172cm～182cm)

サイズ：178(身長178cm～188cm)



バーガンディー×ブラック

ブラック×ブラック



カーキ×ブラック

ネイビー×ブラック



サスペンダーは取外しできます。

# TAUBERT®

Perfect Fit Ski Gloves

## Brand concept

### 品質・機能性の追求。

多くのトップ選手達のアドバイスをベースに、改良を積み重ねながら進んできました。素材選びには、まず握りやすい革の柔らかさを追求し、また次々に進化するハイテク素材を取り入れ、常にグローブの品質向上を目指しています。職人技によって軽(なめ)された高品質な革は、手を通した瞬間から驚くほどフィットします。

### 機能性をより発揮出来るデザイン。

機能をより発揮させるために、素材や切り替え方、縫い方などにこだわり、力強さ・最高のフィット感・女性らしさなど、各モデルのコンセプトに合わせてTAUBERTらしいシンプルなデザインを追求しています。

**適正な価格。** 品質・機能性・デザインにこだわりながら大量生産をせず、適正量を適正な価格でご提供できるように努めています。

### MADE IN JAPAN へのシフト。

日本企画商品の原点に戻り、徐々に日本生産へシフトしています。

## Functional Material



**アグレブ:** ミクロ単位の手カムクロポーラス構造(無数の小さな穴構造)により、水滴を防ぎ水蒸気は通し蒸れにくい防水性と浸透性に優れた機能素材です。耐水圧10,000mm



**サーモトロンラジボカ:** (蓄熱保温+遠赤外線放射素材) 太陽光の熱エネルギーと遠赤外線の相乗効果で、高い保温性を発揮する素材です。"吸光熱変換機能剤"と"遠赤外線放射機能剤"を1本のフィラメント内に融合することで、太陽光を吸収・熱変換し、同時にその熱で"遠赤外線放射機能剤"を積極的に温めることにより遠赤外線放射をさらにアップ。気温が低いときでも、快適な温かさを提供します。



**TAUBERTEX:** 高透湿・防水・防風インナーフィルム素材。



**ZAMZA:** 独特の原料加工から織、編、高次加工までの一貫オペレーションで生まれた画期的な新素材です。素材特性とポリウレタンコーティング加工の組み合わせにより、耐水性に加え高透湿・低結露を実現しました。また、ソフトな風合いとストレッチ性により快適性を最大限に追求した機能素材です。



**シンサレート:** 「より暖かく、より薄く」を実現した衣料用断熱素材。



**サイトス:** 高機能ミクロの膜が素材との一体感を高める、高透湿・防水・防風インナー素材です。



**WPL:** 防水加工を施した牛革。

機能性素材

[キルト]

## QUILT

23,000円(税込25,300円)

サイズ: 150(XS) / S / M / L / XL

■カラー: ブラウン×ブラック・レッド×ホワイト・  
ブルー×ホワイト・ベージュ×ホワイト・  
ダークグレー×ホワイト



ZAMZA・WPL・トーパテックス・シンサレート

人気を博したQUILTが時を経て形を変えて  
NEWモデルとして復活しました。キルティング  
加工が特徴で、フカフカした感触が心地良  
く、保温性に優れています。手首部分はしっ  
かりと開き着脱が簡単でストレスフリー。  
また、手のひら部分は牛革で握りやすく、グ  
リップ力が優れており安定感があります。

MADE IN  
JAPAN



New!  
ブラウン  
×  
ブラック



レッド×ホワイト



ブルー×ホワイト



ベージュ×ホワイト



ダークグレー×ホワイト

MADE IN  
JAPAN

[クロスライド]

シンプルなデザインで  
すっきりと仕上げたグローブ。

## X RIDE

22,500円(税込24,750円)

サイズ: 150(XS) / S / M / L / XL

■カラー: ローアンバー・カーキ・  
ブラック・シルバーグレー・ベージュ



ZAMZA・WPL・トーパテックス・シンサレート

アウター素材には、防・撥水・透湿素材で耐  
水圧の高い高機能素材を採用。さらに防水  
透湿膜フィルムをインサートし、中綿には軽  
くて暖かいシンサレートを使用。保温性もアップ  
しています。



ローアンバー



カーキ



ブラック



シルバーグレー



ベージュ

MADE IN  
JAPAN

[クロスライド レザー]

## X RIDE-LE

23,000円(税込25,300円)

サイズ: 150(XS) / S / M / L / XL

■カラー: ライトグレー×ホワイト  
ホワイト×ブルー・クリーム  
ホワイト×ブラック・ブラック×ホワイト  
ホワイト×ピンク



WPL・トーパテックス・シンサレート

革の繊維全体に防水処理仕上げされた良  
質でソフトな牛革を使用し、グリップ力に優れ  
たグローブです。防水透湿膜フィルムを採用  
し、中綿には薄くて暖かいシンサレートを使用  
しています。グリップしやすく、ピタッとした感  
覚が好きな方にお勧めします。



New!  
ライトグレー  
×  
ホワイト



ホワイト  
×  
ブルー



クリーム



ホワイト  
×  
ブラック



ブラック  
×  
ホワイト



ホワイト  
×  
ピンク

[フルレザーグローブ]  
シックで高級感のある  
フルレザーショートタイプ。

MADE IN JAPAN

## Full Leather SLOPE

23,500円(税込25,850円)

サイズ: 150(XS) / S / M / L / XL

■カラー: ライトグレー・クリーム・ホワイト・  
カーボンブラウン・オリーブ



WPL・トーパテックス・シンサレート

トートタイプならではの、ソフトでなめらかな牛革仕様。防水透湿フィルムも採用し、快適にご使用できます。



New!  
ライトグレー

クリーム

ホワイト

カーボンブラウン

オリーブ

[フィンガーフォー ノースフォーティ]

## FINGER4-North40

24,000円(税込26,400円)

サイズ: 150(XS) / S / M / L / XL

■カラー: ライトグレー・オリーブ・ブラック



WPL・トーパテックス・シンサレート・  
サーモロンラジオカ

バックカントリーやパウダースノーに適したロングタイプのグローブです。中綿には、薄くて暖かいシンサレートと発熱綿と、従来の2倍のウレタンを使用し、さらに手入れた際に暖かく感じる様に裏地にユニチカの「サーモロンラジオカ」を採用。太陽光と遠赤外線の相互効果で、高い保温効果を発揮します。低気温でも快適な暖かさを提供します。また、革とウレタンの間には防水透湿フィルムをインサートし、中まで染みたり蒸れたりせず快適です。よく使う3本指を離し、小指と薬指をまとめて暖かく違和感なく使用できます。見かけは4本指ですが中は5本指。手首のベルトを1周巻くことで、しっかりとした固定感が得られます。長めのカフと、ワンタッチ開閉の裾のドロコードを引っ張り絞ることで、雪の侵入をシャットアウト。なめしの良い革はTAUBERTならではです。是非お試しください。



New!  
ライトグレー

オリーブ

ブラック

[フィンガースリー+インナー]

## FINGER 3+i

22,000円(税込24,200円)

サイズ: 150(XS) / S / M / L / XL

■カラー: ワイン×ベージュ・  
チャコール×シルバー・パープル×ブラック・  
ネイビー×ライトグレー



WPL・シンサレート

防水性があるネオブレン(ウェットスーツに使用される素材)を手の甲に使用した、非常に暖かいグローブです。手のひらは馴染みやすいソフトな牛革を使用。3本指ですが、人差し指を離していますので、不便さを感じさせない機能性グローブです。中は5本に分かれています。中綿には保温性の高いシンサレートを厚めに入れ、なおかつ3本指にまとめることで、さらに保温性もアップ。インナー付きのカジュアルなデザインで、女性にもお勧めです。



New!  
ワイン  
×  
ベージュ

チャコール  
×  
シルバー

パープル  
×  
ブラック

ネイビー  
×  
ライトグレー

[



FINGER 3+i はマルチインナー付です。  
単品販売もしております。  
※どのモデルにも使用可能です。  
1,000円(税込1,100円)

]

[フィンガースリー レザー]

MADE IN JAPAN

人気モデルFINGER3のレザータイプ。

## FINGER 3-LE

23,000円(税込25,300円)

サイズ: 150(XS) / S / M / L / XL

■カラー: ライトグレー×ホワイト・  
ホワイト×ブルー・オリーブ×ナチュラル・  
クリーム×ナチュラル・ブラック×ブラック  
カーボンブラウン×ナチュラル



WPL・トーパテックス・シンサレート

なめしの良い革を使用し、防水透湿膜フィルムもインサート。3本指ですが、人差し指を離していますので、はめ心地に違和感はなく、不便さを感じさせない機能性グローブです。中は5本に分かれており、インナーは付属しています。



**FINGER 3-LE は  
マルチンナー付です。**  
単品販売もしております。  
※どのモデルにも使用可能です。  
1,000円(税込1,100円)



[コンプ]

メイドインジャパンの  
高品質グローブ。

MADE IN JAPAN

## COMP

34,000円(税込37,400円)

サイズ: 150(XS) / S / M / L / XL

■カラー: ホワイト×レッド・ホワイト×ブラック  
ブラック×シルバー・ホワイト×ブルー



WPL・サイトス・シンサレート

スタンダードなデザインに、上質の牛革・防水透湿性。中はボアで防寒、ストリングフィットカット、アウトステッチ仕様など、拘ったレーシンググローブです。TAUBERT販売以来、続いている信頼のロングセラーモデルです。



[スプリング]

## SPRING

9,000円(税込9,900円)

サイズ: 150(XS) / S / M / L / XL

■カラー: エメラルドグリーン  
ピンク・ホワイト・ブルー

スプリング用NEWモデル。手の甲はクロロプレン素材(ネオプレン)、手のひらは人工皮革で耐久性もあり、衝撃吸収&破れ補強のクッションを内蔵しています。クロロプレン素材の手の甲は、防水性があり、小雨や多湿な環境でも手を快適に保ちます。また、しなやかでフィット感抜群です。スキーシーンだけでなく、トレーニング時やその他のアウトドアなど様々な場面で活躍します。





[ネバダ ネオ] FIT:MEDIUM/LARGE

## ボレーの マグネットゴーグル。

今市場にある他の  
マグネットゴーグルとは異なり、  
Bollé Eye Latchがあることにより、  
より強力に固定出来ます。  
是非手に取って  
試していただきたいゴーグルです。  
[スベアレンズ付]

PHANTOM+

VOLT

# NEVADA NEO



### Available Technologies

- Available with Phantom+
- Available with Phantom
- Available with Volt
- Magnetic Lens
- Anti-fog coating
- Anti-scratch coating
- Eyelatch Lock System
- Double Lens
- Vented Lens
- 100% UVA/UVB Protection
- Flow Tech® Venting
- Triple Density foam
- Silicon on strap
- Optical Clip Compatible

BG394011

Teal Matte  
ゴールド&ライトバーミリオンブルー  
47,000円(税込51,700円)



Black Matte  
ファントム プラス & ライトレモン  
65,000円(71,500円)



Black Matte / ボルト アイスブルー  
& ライトバーミリオンブルー  
56,000円(税込61,600円)



Black Matte / サンライズ &  
ライトバーミリオンブルー  
47,000円(税込51,700円)

# TORUS

[トーラス] FIT: LARGE

## デザインとパフォーマンスの融合。

大型のトーリック(円環)形状と最適化されたフレームにより非常に幅広い視界を提供します。曇りを防ぐために、内部の空気の流れを改善しました。またボレーの新しいハイコントラストレンズ[VOLT]も是非お試しください。

VOLT  
HIGH CONTRAST POLARIZED LENS



### Available Technologies

- Available With Volt
- Wide Field of View
- Anti-Fog coating
- Anti-Scratch coating
- 100% UVA/UVB Protection
- Double Lens
- Vented Lens
- Toric Lens
- Flow Tech® Venting
- Triple layer face foam
- Siliconised strap
- Optical Clip Compatible

### BG062006



Full Grey Matte  
ボルト アイスブルー  
36,000円(税込39,600円)



Black Matte / ボルト ルビー  
36,000円(税込39,600円)



White Matte / アジュール  
28,000円(税込30,800円)



Black Matte / バーミリオンガン  
28,000円(税込30,800円)

# TORUS M

[トーラス エム] FIT: MEDIUM

## TORUSをエコデザイン&ミディアムサイズに!

トーリックシェイブを採用し、歪みを取り除きながら超広視野を実現。フレームは空気の流れを最適化することで曇りを軽減し、最高の視界を提供します。ストラップには65%リサイクルポリエステルを使用し、100%リサイクルパッチを使用しています。フレームとアジャスターは、再生可能なヒマシ油を使用したバイオベースです。Bolleの革新的なハイコントラストレンズ[Volt]の組み合わせで忘れられない体験ができます。

VOLT  
HIGH CONTRAST POLARIZED LENS



### Available Technologies

- 65% recycled polyester strap with 100% recycled patches
- 48% bio-based frame and adjusters (made with renewable castor oil)
- Available with Volt
- Toric double lens
- Anti-Fog treatment
- Anti-Scratch treatment
- 100% UVA/UVB Protection
- Flow Tech® Venting
- Triple density foam
- Silicone on strap
- Vented lens
- OTG friendly
- Optical Clip Compatible

### BG009005



Oatmeal Matte / サンライズ  
28,000円(税込30,800円)



Black Matte / ハイコントラスト  
フォトクロミック グレー  
43,000円(税込47,300円)



Black Matte  
サンライズ フォトクロミック  
41,000円(税込45,100円)



Nocturne Matte / ボルト ルビー  
37,000円(税込40,700円)



Black Matte / サンライズ  
28,000円(税込30,800円)



Ice White Matte / アジュール  
28,000円(税込30,800円)



Black Matte / ブロンズ ブルー  
28,000円(税込30,800円)

[ネバダ] FIT:MEDIUM/LARGE

## スタイリッシュな平面 ワイドビューゴーグル。

軽量ミニマムフレームで、  
非常に幅広い視野が特徴です。  
45cmのシリコンストラップを採用。  
シングネチャーシリーズは  
プレミアムBOX仕様。

PHANTOM+  
LIGHT ADAPTIVE X-PLUTONIUM

PHANTOM  
LIGHT ADAPTIVE X-PLUTONIUM

VOLT  
MULTI-CONTACT LENSLESS GLASS

# NEVADA



### Available Technologies

- Available with Phantom+
- Available with Phantom
- Available with Volt
- Double Lens
- Anti-fog coating
- Anti-scratch coating
- 100% UVA/UVB Protection
- Flow Tech® Venting
- Triple Density foam
- Silicon on strap
- Vented Lens

22026

bolle

Black Cross Matte  
ファントムプラス  
44,000円(税込48,400円)

nxlt プレミアムBOX仕様  
BG096010



ALEXIS PINTURAULT  
Signature  
ファントム ファイヤーレッド  
44,000円(税込48,400円)

nxlt BG096030



Time Trial Matte  
ファントム 0-4  
42,000円(税込46,200円)

nxlt BG096031



Black Tie & Dye Matte  
ファントム ファイヤーレッド  
42,000円(税込46,200円)

nxlt BG096009



Black Corp Matte  
ファントム グリーンエメラルド  
42,000円(税込46,200円)

BG096016



Lightest Grey Matte  
ボルトアイスブルー  
33,000円(税込36,300円)

BG096017



Black Matte / ボルト ピンク  
33,000円(税込36,300円)



Race Black Matte  
ボルト ルビー  
33,000円(税込36,300円)



Black Matte  
ブロンズブルー  
24,000円(税込26,400円)



Rock Camo Matte  
ゴールド  
24,000円(税込26,400円)



Black Matte / サンライズ  
24,000円(税込26,400円)



Grey Camo Matte  
アジュール  
24,000円(税込26,400円)

[ネバダ スモール] FIT:SMALL

## NEVADAの スモールタイプ!

大胆なスタイルの  
円筒形フレームレスゴーグル。  
レディース&ボーイズの  
ハイエンドモデルです。

PHANTOM+  
LIGHT ADAPTIVE X-PLUTONIUM

PHANTOM  
LIGHT ADAPTIVE X-PLUTONIUM

VOLT  
MULTI-CONTACT LENSLESS GLASS

# NEVADA SMALL



### Available Technologies

- Available with Phantom+
- Available with Phantom
- Available with Volt
- Double Lens
- Anti-fog coating
- Anti-scratch coating
- 100% UVA/UVB Protection
- Flow Tech® Venting
- Triple Density foam
- Silicon on strap
- Vented Lens

BG395018

bolle

Stockholm Sand Matte / ゴールド  
24,000円(税込26,400円)



Black Corp Matte  
ファントム プラス  
44,000円(税込48,400円)



Plum Tie & Dye Matte  
ファントムファイヤーレッド  
42,000円(税込46,200円)



Time Trial Matte  
ファントムファイヤーレッド  
42,000円(税込46,200円)



Offwhite Matte  
ファントム バーミリオンブルー  
42,000円(税込46,200円)



Black Matte / ボルトピンク  
33,000円(税込36,300円)



Black Matte  
ブロンズ ブルー  
24,000円(税込26,400円)



White Metallic Blue Matte  
アジュール  
24,000円(税込26,400円)



Pink Matte / アジュール  
24,000円(税込26,400円)

[ブラックリッジ]

FIT: MEDIUM/LARGE

## 大胆なルックスを求める 熱心なライダーのために。

円筒形のフレームレスデザインと  
ハイボリューム構造により、  
視野が最大限に広がり、  
多関節アウトリガーと3Dフォームは、  
どんなヘルメットにも完璧にフィットします。  
また、環境面にも取り組みフレーム、  
アジャスター、ストラップは  
リサイクル素材で作られています。  
そして、新しいPhantomフォトクロミック  
CAT 0~4 レンズも登場しました!

PHANTOM

VOLT

nyxt

# BLACKRIDGE *New!*



### Available Technologies

- Available with Phantom
- Available with Volt
- Cylindrical double lens
- Anti-Fog treatment
- Anti-Scratch treatment
- 100% UVA/UVB Protection
- Flow Tech® Venting
- 3D triple density foam for universal fit
- Silicone on strap
- Wide Field of View
- 100% recycled PC/ABS Forestay TM system
- 65% recycled polyester strap
- 100% recycled TPU frame
- Optical clip compatible

### BG010007

bolle

Black Camo matte  
ファントム0-4

43,000円(税込47,300円)



BG010009

Time Trial Matte  
ファントムグリーンエメラルド  
43,000円(税込47,300円)



nyxt

BG010008

Forest Matte  
ファントムファイヤーレッド  
43,000円(税込47,300円)



BG010006

Nocturne Matte  
ボルトアイスブルー  
37,000円(税込40,700円)



BG010003

Brushstroke matte / ゴールド  
28,000円(税込30,800円)



BG010002

Grey Camo Matte / アジュール  
28,000円(税込30,800円)



BG010001

Dark Brush Matte / サンライズ  
28,000円(税込30,800円)



BG010005

Galactic Map matte  
ギャラクシー(コスミックパープル)  
28,000円(税込30,800円)

# MAMMOTH

[マンモス]

FIT: LARGE

## その名の通り マンモス級の大きな視界。

アーティキュレートされた  
アウトリガーを装備し、  
ヘルメットに完璧にフィットします。  
またマンモスは左右対称の  
ベンチレーションを提供し、  
内部の空気の流れを最適化します。  
ファントムとボルトの  
レンズのご用意があります。

PHANTOM+

PHANTOM

VOLT

nyxt



### Available Technologies

- Available with Phantom+
- Available with Phantom
- Available with Volt
- Anti-fog coating
- Anti-scratch coating
- 100% UVA/UVB Protection
- Double Lens
- Flow Tech® Venting
- Triple layer face foam
- Forestay System
- Siliconised strap
- Optical Clip Compatible

### BG037008

bolle

Black Forest Matte  
ファントム グリーンエメラルド  
39,000円(税込42,900円)



BG037017

Black Matte / ファントムプラス  
43,000円(税込47,300円)



BG037002

Black Matte / ボルト ルビー  
32,000円(税込35,200円)



BG037003

Black Matte / クリア  
23,000円(税込25,300円)

# CASCADE *New!*

〔カスケード〕 FIT:MEDIUM

一般モデルとしても眼鏡対応としてもお使いいただけるように開発しました。フィットしやすい円筒形の定評あるデザインで、ストラップにはシリコンが施され、快適性と安定性が高いゴーグルです。レンズは通常ミラーレンズ以外に2種類の調光レンズを揃えています。

眼鏡対応



## Available Technologies

- Available with photochromic lens
- Cylindrical double lens
- Anti-Fog treatment
- Anti-Scratch treatment
- 100% UVA/UVB Protection
- Flow Tech® Venting
- Double density foam
- Silicone on strap
- Vented lens
- OTG friendly
- Optical Clip Compatible

BG006008



Black Matte  
フォトクロミックサンライズ  
29,000円 (税込31,900円)



BG006009

Black Matte  
アジュールフォトクロミック  
29,000円 (税込31,900円)



BG006010

Plum Tie & Dye Matte  
サンライズフォトクロミック  
29,000円 (税込31,900円)



BG006007

Titanium Grey Matte  
サンライズ  
20,000円 (税込22,000円)



BG006004

Black Matte  
バーミリアンガン  
20,000円 (税込22,000円)

# BLANCA



〔ブランカ〕 FIT:SMALL

ファッションアイウェアからインスピレーションを受け、女性のためのスタイリッシュなデザインを提案するBLANCA。トリプル高密度フォームにより快適にご使用でき、優れた通気性とダブルレンズ構造により、良好な視界を保ちます。



nyx



## Available Technologies

- Available with Phantom
- Available with Volt
- Anti-Fog treatment
- Anti-Scratch treatment
- Double lens
- Flow Tech® Venting
- Silicone on strap
- Triple density foam
- Vented lens

BG283005



Black Matte / ファントムブルー  
39,000円 (税込42,900円)



BG283003

Oatmeal Matte / サンライズ  
25,000円 (税込27,500円)



BG283001

Ice White Matte / ブラッククロム  
25,000円 (税込27,500円)



BG282005

Black Matte / ローズゴールド  
25,000円 (税込27,500円)



BG282002

White Matte / アジュール  
25,000円 (税込27,500円)

# BOLLÉ GOGGLE RXCLIP

## SPORT OPTICAL SYSTEM

ボレーのゴーグル用SOSアダプターに、眼鏡店で自分の目の為に処方された度数のレンズを取り付け、そのレンズをボレーゴーグルの中にセットすることにより、SOS眼鏡仕様のゴーグルとして使用することができます。

眼鏡店でのレンズ代や加工代などは、別途オプション費用となります。



BG001001-P  
5,500円 (税込6,050円)  
For ADULTS



ゴーグル用アダプター **RX-CLIP** 新型  
アダルトモデルに対応。



50617  
5,500円 (税込6,050円)  
For ADULTS



ゴーグル用アダプター従来型  
**TORUS/TORUS-NEO**を除く  
アダルトモデルに対応。

## [ベドロック プラス]

FIT:MEDIUM

快適さとスタイルに妥協することなく、プロテクションを提供します。Flow Tech®システムにより通気性を確保し、曇りを防ぐダブルレンズを装備しています。このモデルは、UVAとUVBから100%保護し、曇り止めと傷防止コーティングで見やすい視界を提供します。さらに、ミラーオプションとスタイリッシュなカラーも用意されています。

# BEDROCK PLUS



### Available Technologies

- Cylindrical double lens
- Anti-Fog treatment
- Anti-Scratch treatment
- 100% UVA/UVB Protection
- Flow Tech® Venting
- Double density foam
- Silicone on strap
- OTG friendly
- Optical Clip Compatible

### BG008012

Olive Gradient matte / ゴールド  
14,500円(税込15,950円)



BG008001

Black Matte / サンライズ  
14,500円(税込15,950円)



BG008002

White Matte / アジュール  
14,500円(税込15,950円)



BG008006

Black Matte / ローズゴールド  
14,500円(税込15,950円)



BG008007

Powder Pink Matte / ローズゴールド  
14,500円(税込15,950円)



BG008008

Powder Blue Matte  
ブラッククロム  
14,500円(税込15,950円)



BG008010

Black Matte / ブロンズブルー  
14,500円(税込15,950円)



BG008005

Carmine Red / サンライズ  
14,500円(税込15,950円)

# BEDROCK

## [ベドロック] FIT:MEDIUM

ナチュラリストに必要な不可欠な保護機能を備えています。フローテック®システムにより通気性を確保し、UVAとUVBから100%保護し、曇り止めと傷防止コーティングが施されており、優れた視界を提供します。昨シーズンより、ベルト裏にシリコンが追加されアップグレードしました。



### Available Technologies

- Cylindrical double lens
- Anti-Fog treatment
- Anti-Scratch treatment
- 100% UVA/UVB Protection
- Flow Tech® Venting
- Double density foam
- Silicone on strap
- OTG friendly
- Optical Clip Compatible

### BG007012

Black Matte / パーミリオン  
9,500円(税込10,450円)



BG007014

Black Matte / レモン  
9,500円(税込10,450円)



BG007015

Black Matte / クリア  
9,500円(税込10,450円)



BG007016

White Matte / パーミリオン  
9,500円(税込10,450円)



BG007018

White Matte / レモン  
9,500円(税込10,450円)

[ワイセブン オーティージー]  
FIT:MEDIUM / LARGE

## 眼鏡の使用可能な オーバーグラスシリーズ。

ファントムやボルトなど  
高性能レンズも揃えており、  
思い通りにスタイリッシュに決めましょう!

PHANTOM+

PHANTOM

VOLT

# Y7-OTG

眼鏡対応



### Available Technologies

- Available with Phantom+
- Available with Phantom
- Wide field of view
- Equalizer™
- Double Lens
- Anti-fog coating
- Anti-scratch coating
- 100% UVA/UVB Protection
- Flow Tech® Venting
- Forestay™ System
- Triple Layer face foam
- Siliconised strap
- Over The Glasses

### BG137009

bolle b

Black Matte

ファントムファイヤーレッド

35,000円(税込38,500円)



bolle b

Black Matte / ファントムプラス

39,000円(税込42,900円)



bolle b

Black Matte / ボルト ルビー

30,000円(税込33,000円)



bolle b

Black Matte

ファントム グリーンエメラルド

35,000円(税込38,500円)



bolle b

Lightest Grey Matte

ブロンズブルー

19,000円(税込20,900円)



bolle b

Black Denim Matte

ブラックローム

19,000円(税込20,900円)



bolle b

Black Matte / パーミリオンガン

19,000円(税込20,900円)



bolle b

White Matte / パーミリオンガン

19,000円(税込20,900円)



bolle b

Black Matte / レモン

19,000円(税込20,900円)

# NEVADA JUNIOR

[ネバダ ジュニア]

FIT:SMALL

## 人気の NEVADAシリーズ。

他の追随を許さない  
快適なジュニアゴーグルです。



### Available Technologies

- Anti-fog coating
- Anti-scratch coating
- 100% UVA/UVB Protection
- Flow Tech® Venting
- Over The Glasses
- Silicon on strap

### BG050015

bolle b

Galactic Map Matte

ギャラクシー (コスミックパープル)

13,000円(税込14,300円)



bolle bolle

White Matte / ローズゴールド

13,000円(税込14,300円)



bolle bolle

Race Pink Matte / サンシャイン

13,000円(税込14,300円)



bolle bolle

Blue Camo Matte / サンシャイン

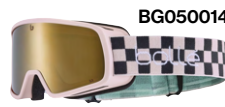
13,000円(税込14,300円)



bolle bolle

Black Matte / パーミリオンガン

13,000円(税込14,300円)



bolle bolle

Pink Checkerboard Matte

ゴールド

13,000円(税込14,300円)



bolle bolle

Black Cats Matte / サンシャイン

13,000円(税込14,300円)

# ROCKET PLUS



[ロケット プラス]

FIT: SMALL

**6才～(小学生)  
適応モデル。**

ミラータイプ  
ダブルレンズ仕様。

## Available Technologies

- Double Lens
- P80+ Anti-fog
- Carbo-glas® Anti-Scratch
- UVA/UVB Protection
- Flow Tech® Venting
- Double Layer face foam

## BG108006



Black Matte / ブラッククローム  
10,000円(税込11,000円)



BG108004



Race Blue Matte / サンライズ  
10,000円(税込11,000円)



BG108003



Pink Matte / サンシャイン  
10,000円(税込11,000円)



BG108008



Galactic Map Matte  
ギャラクシー (コスミックパープル)  
10,000円(税込11,000円)

# ROCKET



[ロケット]

FIT: SMALL

**6才～(小学生)  
適応モデル。**

全天候型  
ダブルレンズ仕様。

## Available Technologies

- Double Lens
- P80+ Anti-fog
- Carbo-glas® Anti-Scratch
- UVA/UVB Protection
- Flow Tech® Venting

## BG107005



White Matte & Pink / パーミリオン  
7,500円(税込8,250円)



BG107004



Blue & White Matte / ロジーブロンズ  
7,500円(税込8,250円)



BG107007



Race Blue Matte / パーミリオン  
7,500円(税込8,250円)



BG107008



Black Matte / ロジーブロンズ  
7,500円(税込8,250円)

# INUK



[イヌーク]

FIT: SMALL

**3～8才  
適応モデル。**

全天候型  
ダブルレンズ仕様。

## Available Technologies

- Double Lens
- P80+ Anti-fog
- Carbo-glas® Anti-Scratch
- UVA/UVB Protection
- Flow Tech® Venting

## BG055070



Pink & Blue Matte / パーミリオン  
7,000円(税込7,700円)



BG055001



Black & Acid / パーミリオン  
7,000円(税込7,700円)



BG055068



White Matte / パーミリオン  
7,000円(税込7,700円)



BG055072



Red & Blue Matte / パーミリオン  
7,000円(税込7,700円)

[スピードチェイサー]

FIT: MEDIUM・6 BASE 148/57/115/141

トレンドとパフォーマンスをリードするモデル。  
ハーフリムの通気シールドは汗を逃がし、  
エルゴパッドテンプレと調整可能な  
サーモグリップ®ノーズピースの組み合わせにより、  
激しい動きでも完璧なフィット感が得られます。  
また、45%バイオベースの素材で作られた  
環境にやさしいモデルです。

PHANTOM VOLT  
LIGHT ADAPTIVE & POLYMER HIGH CONTRAST ENHANCED COLOUR

BS067002

Dark Grey Crystal  
ファントム クリアラバ  
37,000円(税込40,700円)



New!

# SPEEDCHASER



AVAILABLE TECHNOLOGIES

- Available with Phantom Photochromic Lens
- Available with Volt High Contrast Enhanced Colour Lens made from 60% bio-based PC
- Available with SLF Lens made from 50% recycled PC
- Ergo pad temples ■ Cylindrical vented lens
- Anti-scratch coating
- Oleo/Hydrophobic coating
- 45% bio-based frame (made with renewable castor oil)
- Adjustable nose piece in 38% recycled Thermogrip®
- 45% bio-based Thermogrip® (made with renewable castor oil) on temples
- Snap hinge



BS067001

Black Matte  
ファントム クリアグリーン  
37,000円(税込40,700円)



BS067003

Titanium Matte  
ボルト ウルトラバイオレット  
28,000円(税込30,800円)



BS067004

Astro Pink Crystal  
ボルト ルビー  
28,000円(税込30,800円)



BS067005

Black Matte / TNS アイス  
21,500円(税込23,650円)



BS067006

hunter Green Crystal / TNS  
21,500円(税込23,650円)

オプティカルクリップ  
(眼鏡用アダプター)  
SPEEDCHASER用



BS093001-P  
5,500円(税込6,050円)

[シーイカロス]

FIT: MEDIUM・6 BASE 140/60/135/138

Bolléの新しい超軽量フレームレスモデルで  
トレンドとパフォーマンスをあなたの手に。  
軽量に加え、S-FITテンプレとノーズパッドの両方に  
サーモグリップ®ラバーを使用することで、  
安定性が確保されます。

VOLT  
HIGH CONTRAST ENHANCED COLOUR

BS057002

Astro Purple / ボルト ルビー  
28,000円(税込30,800円)



# C-ICARUS



AVAILABLE TECHNOLOGIES

- Available with Photochromic Lens
- Available with Volt High Contrast Enhanced Colour Lens
- Available with Standard Light Filter Lens
- Anti-Fog Treatment ■ Anti-Scratch Treatment
- Oleo/Hydrophobic Treatment
- Thermogrip® ■ Snap Hinge ■ S-Fit temples
- 45% bio-based frame ■ 24 grams

オプティカルクリップ(眼鏡用アダプター)  
C-ICALUS / ICARUS用



BS092001-P  
5,500円(税込6,050円)



BS057007

Green Crystal  
クリアルビー フォクロミック  
36,000円(税込39,600円)



BS057006

Mineral Green  
クリアルビー フォクロミック  
36,000円(税込39,600円)



BS057001

Titanium Matte  
ボルト ウルトラバイオレット  
28,000円(税込30,800円)



BS057003

Black Matte / ボルト ガン  
28,000円(税込30,800円)



BS057004

Black Matte / TNSゴールド  
21,500円(税込23,650円)



BS057005

White Matte / TNSガン  
21,500円(税込23,650円)

[シー シフター]

FIT: LARGE・6 BASE 140/59/125/143

SHIFTERシリーズのハーフリムシールドタイプ。  
大胆なデザインでスタイリッシュ且つ高性能。  
今シーズンより、エコ素材に仕様変更。

VOLT  
HIGH CONTRAST ENHANCED COLOUR

BS005018

Creator Tail Metallic  
ボルト ルビー  
28,000円(税込30,800円)



# C-SHIFTER



AVAILABLE TECHNOLOGIES

- Available with Phantom Lens
- Available with Volt+ Lens
- Anti-Fog Treatment
- Anti-Scratch Treatment
- Oleo/Hydrophobic Treatment
- Thermogrip® ■ Snap Hinge
- Vented lens ■ S-Fit Temples
- TR90 Nylon Frame

オプティカルクリップ(眼鏡用アダプター)  
LIGHT SHIFTER / LIGHT SHIFTER XL共通



BS055001-P  
Nose Black  
5,500円(税込6,050円)

BS055002-P  
Nose White  
5,500円(税込6,050円)



BS005024

Black Matte  
クリアルビー フォクロミック  
36,000円(税込39,600円)



BS005025

Sand Matte  
クリアルビー フォクロミック  
36,000円(税込39,600円)



BS005019

Black Matte / ボルトガン  
28,000円(税込30,800円)



BS005021

Titanium Matte  
ボルト ウルトラバイオレット  
28,000円(税込30,800円)



BS005022

Black Matte / TNSゴールド  
21,500円(税込23,650円)



BS005026

Black Matte / TNSアイス  
21,500円(税込23,650円)

New!

## VICTUS PRO



[ヴィクトス プロ]

F I T : MEDIUM・8 BASE 66/44/148/138

超テクニカルな機能を備えた究極のモデルです。  
軽くフレキシブルなこのモデルは、ボレー独自のデュアルレンズで、激しいアクションにも完璧なフィット感です。  
通気性のあるハーフルーム構造と調節可能なノーズピース、テンブル全体のサーモグリップ®ラバーが、快適性と安定性を実現。  
45%バイオベースの素材で作られています。

PHANTOM

VOLT+

BS058001

Steel Blue Metallic  
ファントム クリアラバ  
37,000円(税込40,700円)



BS058009

Black Matte  
ファントム クリアラバ  
37,000円(税込40,700円)



BS058002

Black Forest  
ファントム クリアグリーン  
37,000円(税込40,700円)



BS058003

Titanium Matte / ボルトプラス  
ボラライズド ウルトライバイオレット  
31,500円(税込34,650円)



BS058007

Dark Grey Crystal Blue  
ボルトプラス ボラライズド オフショアブルー  
31,500円(税込34,650円)



BS058008

Black Matte  
スカイブルー ボラライズド  
27,000円(税込29,700円)



BS058005

Black Matte / TNS アイス  
21,500円(税込23,650円)



BS058006

Hunter Green Frost / TNS  
21,500円(税込23,650円)

オプティカルクリップ(眼鏡用アダプター)  
VICTUS PRO / VICTUS共通



BS094001-P

5,500円(税込6,050円)

[ヴィクトス]

F I T : MEDIUM・8 BASE 66/44/148/130

軽量で柔軟性のある多目的なマルチスポーツモデルです。  
ラップデザインと高性能機能で、あらゆるスポーツに最適。  
ハーフルームの二重構造と、調節可能なノーズピースとテンブル全体に施されたサーモグリップ®ラバーが、最大限の快適性と安定性を実現します。  
45%がバイオベース素材です。

PHANTOM

BS065002

Black Forest  
ファントム クリアグリーン  
31,500円(税込34,650円)

New!

## VICTUS



BS065007

Black Matte  
ファントムブラウンガン  
31,500円(税込34,650円)



BS065004

Black Matte Blue  
ボルトプラス  
ボラライズド オフショアブルー  
26,500円(税込29,150円)



BS065009

Black Matte  
スカイブルー ボラライズド  
21,000円(税込23,100円)



BS065010

Steel Blue Metallic  
ジェイドグリーン ボラライズド  
21,000円(税込23,100円)



BS065005

Storm Grey Forest  
TNS ガン  
16,000円(税込17,600円)



BS065006

Black Matte / TNS ゴールド  
16,000円(税込17,600円)

[アルカディア]

F I T : MEDIUM/LARGE・6 BASE 60/50/134/140

山からインスピレーションを得たスクエア型のアビエーターフレームです。レットロでオーバーサイズの外観を持つ洗練されたエレガントなデザイン、かつ、45%バイオベースの材料で作られています。

VOLT+

BS037001

Black Matte / ボルトプラス  
コールドホワイト ボラライズド  
28,000円(税込30,800円)



BS037002

Dark Blue Matte / ボルトプラス  
オフショアブルー ボラライズド  
28,000円(税込30,800円)



BS037004

Black Frost  
スカイブルー ボラライズド  
23,000円(税込25,300円)



BS037005

Black Matte  
TNS ゴールド  
18,000円(税込19,800円)

## AVAILABLE TECHNOLOGIES

- Available with Volt+ High Contrast Polarized Lens
- Integrated small side shields with perforated pattern
- Metal top bar
- Snap hinge
- Thermogrip® temple tips
- Thermogrip® nose pads
- 45% bio-based material (made with renewable castor oil)

## [プリム]

FIT : LARGE • 4 BASE 60/46/140/140

大きめの角ばったアビエーターで、緩いベースカーブが特徴です。  
そのルックスに惑わされることなく、軽量で柔軟性があり、  
快適な掛け心地を実現しています。



### BS030003

Black Crystal Matte

TNSボラライズド

18,500円(税込20,350円)



#### AVAILABLE TECHNOLOGIES

- Available with Volt+
- High Contrast Polarized Lens
- Thermogrip®
- TR90 Nylon Frame
- Snap hinge
- S-Fit temples



### BS030008

GREMS collaboration model

ボルトプラス ウルトラバイオレット

ボラライズド

26,000円(税込28,600円)



### BS030004

Dark Tortoise Matte

アクシス ボラライズド

18,500円(税込20,350円)



### BS030009

Black Matte

TNS ゴールド

15,000円(税込16,500円)

## [テンパー]

FIT : LARGE • 6 BASE 60/45/139/139

クラシックな大型長方形フレームを  
Bollé流にアレンジした、掛け心地の良いモデルです。  
TEMPERは45%バイオベースの材料で作られています。



### BS042001

Titanium Matte

ボルトプラス ウルトラバイオレット

ボラライズド

24,500円(税込26,950円)



#### AVAILABLE TECHNOLOGIES

- Available with Volt+ High Contrast Polarized Lens
- Thermogrip®
- Snap hinge
- Wide temples
- 45% bio-based material (made with renewable castor oil)



### BS042008

Black Matte

ボルトプラス ガン ボラライズド

24,500円(税込26,950円)



### BS042009

Black Matte

スカイブルー ボラライズド

19,500円(税込21,450円)



### BS042004

Tortoise Matte

アクシス ボラライズド

19,500円(税込21,450円)



### BS042007

Black Matte / TNS ボラライズド

19,500円(税込21,450円)



### BS042005

Dark Blue Matte / TNS

15,000円(税込16,500円)



### BS042006

Black Matte / TNS ゴールド

15,000円(税込16,500円)

## [エステーム]

FIT : MEDIUM • 6 BASE 54/45/137/145

クラシックなミディアムスクエアフレーム。  
ファセットデザインとメタルロゴで掛けやすくモダンな上に、  
スナップヒンジや、テンプル先端とノーズパッドに  
サーモグリップ®ラバーを使用するなど、高性能な機能も  
備えています。45%がバイオ由来素材仕様です。



### BS051001

Crystal / ボルトプラス

オフショア ボラライズド

24,500円(税込26,950円)



#### AVAILABLE TECHNOLOGIES

- Available with Volt+ High Contrast Enhanced Color Polarized Lens
- Snap Hinge
- Thermogrip temple tips
- Thermogrip nose pads
- 45% bio-based frame



### BS051002

Black Frost Matte

ボルトプラス ルビー ボラライズド

24,500円(税込26,950円)



### BS051009

Black Matte

ボルトプラス ガン ボラライズド

24,500円(税込26,950円)



### BS051004

Dark Totois Matte

ブラウン ボラライズド

19,500円(税込21,450円)



### BS051007

Black Matte

スカイブルー ボラライズド

19,500円(税込21,450円)



### BS051008

Black Matte

TNS ボラライズド

19,500円(税込21,450円)



### BS051005

Crystal

TNS ガン

15,000円(税込16,500円)



### BS051006

Black Matte

ブラウン ブルー

15,000円(税込16,500円)

## 「テラス」

FIT : LARGE • 6 BASE 60/45/139/139

ボレーのオリジナル・ラップ・シェイプを現代風にアレンジ。  
街中でもアウトドアでも使える、アクティブなデザイン。  
8ベースフレームは、保護性能と広い視界を提供します。  
大きなテンプルとノーズパッドには  
サーモグリップ®ラバーが使用され、  
最高の掛け心地と安定性を実現しています。  
45%がバイオベース素材で作られています。



### BS045004

Hunter Green Frost  
サンライズ ポラライズド

19,500円(税込21,450円)



New!

# TERRUS



#### AVAILABLE TECHNOLOGIES

- Available with Volt+ High Contrast Enhanced Colour Polarized Lens made from 60% bio-based PC
- Available with SLF Lens made from 50% recycled PC
- Snap hinge
- Nose pads in 38% recycled Thermogrip®
- 45% bio-based Thermogrip® temples and frame (made with renewable castor oil)



### BS045001

Titanium Matte / ボルトプラス  
ウルトラバイオレット ポラライズド

24,500円(税込26,950円)



### BS045006

Black Matte  
ボルトプラス ガン ポラライズド

24,500円(税込26,950円)



### BS045002

Dark Grey Crystal  
ブラウン ポラライズド

19,500円(税込21,450円)



### BS045003

Black Matte  
スカイブルー ポラライズド

19,500円(税込21,450円)



### BS045005

Black Shiny / TNS  
スライブルー ポラライズド

14,000円(税込15,400円)

## 「ソース」

FIT : MEDIUM • 6 BASE 57/47/145/135

モダンなスクエアメタルフレーム。  
S字カーブのテンプルと  
一体型ヒンジが特徴的なこのモデルは、  
サーモグリップ・テンプルチップと  
シリコン製ノーズパッドにより、  
優れた掛け心地と安定性を保証し、  
アクティブなライフスタイルに。



### BS0143002

Gold Matte  
TNS ポラライズド

26,000円(税込28,600円)



# SOURCE

#### AVAILABLE TECHNOLOGIES

- Available with Volt+ High Contrast Enhanced Color Polarized Lens
- Siliconized nose pads
- Integrated Hinge
- Thermogrip temple tips
- S-Fit temples
- Straight and Adjustable temple tips



### BS143005

Silver Matte  
ボルトプラス オフショア ポラライズド

31,000円(税込34,100円)

## 「ライブワイヤ」

FIT : MEDIUM • 6 BASE 60/48/145/137

クラシックなメタルラウンドアビエーターで  
日常使いに最適な薄型で軽量。  
S字カーブのテンプルと  
ダブルブリッジが特徴的です。  
サーモグリップ・テンプルチップと  
シリコン製ノーズパッドにより、  
優れた快適性と安定性を保証し、  
アクティブなライフスタイルに。



### BS142004

Black Acid Matte  
ボルトプラス オフショア  
ポラライズド

31,000円(税込34,100円)



# LIVEWIRE

#### AVAILABLE TECHNOLOGIES

- Available with Volt+ High Contrast Enhanced Color Polarized Lens
- Siliconized nose pads
- Integrated Hinge
- Thermogrip temple tips
- S-Fit temples
- Straight and Adjustable temple tips

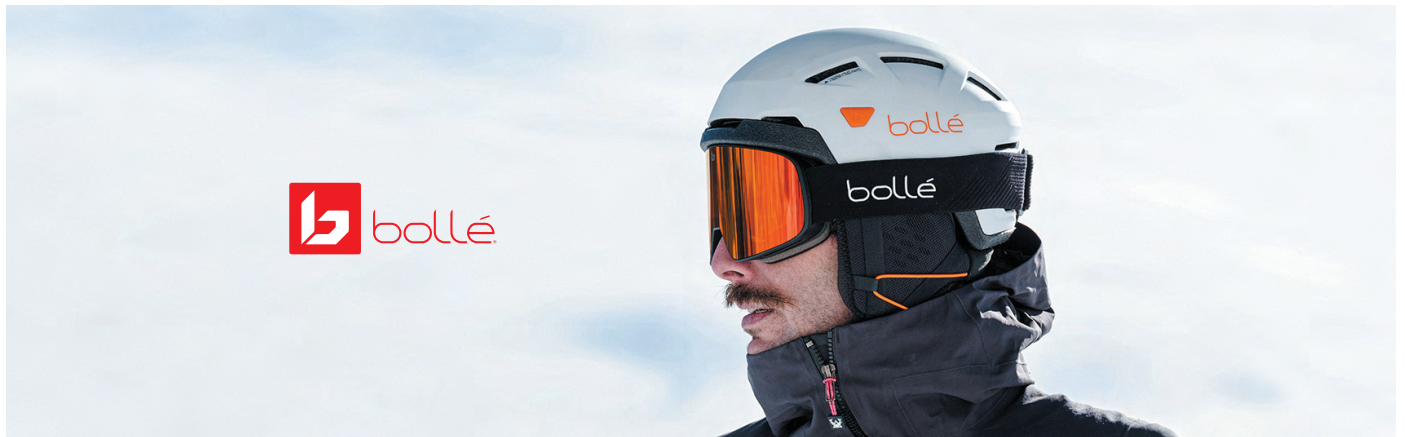


### BS142002

Silver Matte  
TNS ポラライズド

26,000円(税込28,600円)

# Snow Helmets



## [ライト ピュア ミップス]

軽量性と堅牢性を兼ね備えたBollé初のエコデザインのハイブリッド・ヘルメットです。インナーとアウターシェル、ストラップ、ディバイダー、フィットシステム、ゴーグルリテーナー、パッド、イヤープッドのすべてにリサイクル素材やバイオ素材を使用し地球環境に配慮したスキーヤーの厳しい期待に応えられるよう設計しています。脳の安全性を高めるMIPSを搭載。さらにAVIDプログレッシブEPSを採用し保護性能を高めています。このモデルは6つの通気孔によるアクティブベンチレーション、Click-to-FitTMシステム、3Dイヤープッドにより最適な快適性と聴覚を提供します。

### Available Technologies

- MIPS
- Inner shell made of 40% recycled EPS
- 100% recycled plastic straps and dividers
- 40% recycled plastic fit system and goggles retainer
- 100% recycled fabric padding and earpads
- Hybrid outer shell made of 100% recycled PC and 25% recycled ABS
- AVID Progressive EPS
- Adjustable ventilation
- Air Flow Extractor
- Goggles vents
- Removable and washable lining
- Removable 3D earpads
- Click-to-FitTM System
- Furry lining
- Weight: 545g
- Supplied with carry bag

## RYFT PURE MIPS



Black Matte  
BH008002 (M: 55-59cm)  
BH008003 (L: 59-62cm)  
44,000円 (税込48,400円)



Oatmeal Matte  
BH008005 (M: 55-59cm)  
BH008006 (L: 59-62cm)  
44,000円 (税込48,400円)



Prussian Blue Matte  
BH008010 (M: 55-59cm)  
BH008011 (L: 59-62cm)  
44,000円 (税込48,400円)

## [ライト ピュア]

RYFTシリーズのハイブリッドヘルメット。AVIDプログレッシブEPSを搭載。バックカントリーでも、Ryft Pureはあなたの期待を超えるでしょう。

### Available Technologies

- Available Technologies
- AVID Progressive EPS
- Adjustable Ventilation
- Air Flow Extractor
- Hybrid shell
- Goggle Vents
- Audio Kit Compatible
- Deluxe Lining
- Removable 3D Ear Pads
- Removable And Washable Lining
- Weight: 490g
- Supplied with Carry Bag

## RYFT PURE



Midnight Purple Matte  
BH178023 (M: 55-59cm)  
BH178024 (L: 59-62cm)  
35,000円 (税込38,500円)



Black Coal Matte  
BH178020 (M: 55-59cm)  
BH178021 (L: 59-62cm)  
35,000円 (税込38,500円)



White Matte  
BH178014 (M: 55-59cm)  
BH178015 (L: 59-62cm)  
35,000円 (税込38,500円)



Forest Matte  
BH178008 (M: 55-59cm)  
BH178009 (L: 59-62cm)  
35,000円 (税込38,500円)

New!

# YPSOS MIPS

Mips



## [イプソス ミップス]

アルペンスキーとクライミングの両方で認定された超軽量ヘルメットで、ツーリング用のソリューションを必要とするライダーのために設計されています。トップストライクPCシールド、取り外し可能なヘッドランプクリップとイヤープッド、温度調節機能を備えたメリノリオセルライニングなどの高性能機能により、安全で快適なスキーを体験できます。YPSOS MIPSは、安全性を最大限に高めるミップスを搭載しており、プラスチックや布の部品にはリサイクル素材を使用するなど、エコデザインの観点からも優れています。

### Available Technologies

- 98% recycled MIPS
- Dual Core made of 50% recycled EPS and 50% recycled EPP
- In-Mold Shell with Top strike PC shield (TSPC) made of 100% recycled PC
- 100% recycled removable 3D earpads with Ear Latch system
- 100% recycled removable headlamp clips, plastic straps and dividers
- 40% recycled Click-to-Fit™ System
- Thermoregulating wool-lyocell lining
- Continuous Airflow
- Goggle vents
- Elastic goggle retainer
- AVID Dual Core
- Dual certification Alpine skiing CE-EN1077 and Climbing CE-EN 12492
- Weight: 410g / 360g without earpads
- Supplied with carry bag



Gray Matte  
BH007001 (S-M: 53-57cm)  
BH007002 (M-L: 57-61cm)  
49,000円 (税込53,900円)

Chalk Signal Matte  
BH007004 (S-M: 53-57cm)  
BH007005 (M-L: 57-61cm)  
49,000円 (税込53,900円)

New!

# YPSOS



## [イプソス]

ツーリング用のソリューションを必要とするライダーのために設計された超軽量ヘルメット。アルペンスキーと登山の両方に認定されています。トップストライクPCシールド、取り外し可能なヘッドランプクリップとイヤープッド、温度調節機能を備えたメリノリオセルライニングなどの高性能機能により、安全で快適なスキーを体験できます。エコデザインの一環として、YPSOSのプラスチック部分と布部分にリサイクル素材を使用しています。

### Available Technologies

- In-Mold Dual Core shell made of 50% recycled EPS and 50% recycled EPP
- Top strike PC shield (TSPC) made of 100% recycled PC
- 100% recycled removable 3D earpads with Ear Latch system
- 100% recycled removable headlamp clips, plastic straps and dividers
- 40% recycled Click-to-Fit™ System
- Thermoregulating wool-lyocell lining
- Continuous Airflow
- Goggle vents
- Elastic goggle retainer
- AVID Dual Core
- Dual certification Alpine skiing CE-EN1077 and Climbing CE-EN 12492
- Weight: 380g / 330g without earpads
- Supplied with carry bag



Full Black Matte  
BH003001 (S-M: 53-57cm)  
BH003002 (M-L: 57-61cm)  
40,000円 (税込44,000円)

Ice White Matte  
BH003004 (S-M: 53-57cm)  
BH003005 (M-L: 57-61cm)  
40,000円 (税込44,000円)

# ATMOS MIPS

Mips

## 〔アトモス ミップス〕

インモールド構造により、Bolléのハイエンドモデルとしては最軽量。8つの通気孔とゴーグルベント、シェル下のエアエクストラクターチャンネルを備えたアクティブベンチレーションシステムにより、ATMOS MIPSは極めて高い通気性を誇るヘルメットとなっています。また、Mipsと先進のEPSテクノロジーにより、最大限の安全性を確保します。Click to Fitシステムは、完璧なフィット感を保証します。ソフトフリースの裏地と3Dイヤープッドにより、抜群の快適性を実現しました。

### Available Technologies

- AVID Progressive EPS
- Adjustable ventilation
- Removable and washable lining
- Removable 3D earpads
- Click-to-FitTM System
- Weight: 490g



Black Matte  
BH148004 (M: 55-59cm)  
BH148005 (L: 59-62cm)  
38,000円 (税込41,800円)



Titanium Red Matte  
BH148007 (M: 55-59cm)  
BH148008 (L: 59-62cm)  
38,000円 (税込41,800円)



Lightest Grey Matte  
BH148002 (M: 55-59cm)  
38,000円 (税込41,800円)

## 〔アトモス〕

第一の特長は、インモールド構造による軽さと快適さです。ライクラライニング、ストラップ、ディバイダー、シェル、イヤープッドなど、すべてエコ素材を使用したデザインで、リサイクル素材やバイオ素材を部分的に使用し、EPSにコルクを混ぜています。これは、熱心なスキーヤーのためのSDGsなBollé初のスキーヘルメットです。また、8つの通気孔を持つアクティブベンチレーションシステムにより、通気性に優れています。

### Available Technologies

- 20% Cork EPS
- Recycled fabric
- ECO plastic
- Adjustable ventilation
- Removable and washable lining
- Removable 3D earpads
- AVID Progressive EPS
- Click to Fit System
- Weight: 455g

# ATMOS



Black Matte  
BH147004 (M: 55-59cm)  
BH147005 (L: 59-62cm)  
29,000円 (税込31,900円)



Oatmeal Matte  
BH147007 (M: 55-59cm)  
BH147008 (L: 59-62cm)  
29,000円 (税込31,900円)



Ice White Matte  
BH147002 (M: 55-59cm)  
29,000円 (税込31,900円)

## 〔アトモス ピュア〕

アトモスシリーズのアトモスピュアは、インモールド構造と3Dイヤープッドにより、軽さと快適さを兼ね備えています。また、AvidプログレッシブEPSシステムと、適切なフィットを保证するClick to Fitシステムを採用し、安全性を高めています。9つのパッシブベンチレーション、ゴーグルベント、エアークストラクターチャンネルを装備し、換気も十分です。コストパフォーマンスに優れたモデルです。

### Available Technologies

- Passive Ventilation
- Removable and washable lining
- Removable 3D earpads
- AVID Progressive EPS
- Click to Fit System
- Weight: 435g

# ATMOS PURE



Black Matte  
BH146004 (M: 55-59cm)  
BH146005 (L: 59-62cm)  
24,000円 (税込26,400円)



Argil Matte  
BH146015 (M: 55-59cm)  
BH146016 (L: 59-62cm)  
24,000円 (税込26,400円)



Plum Tie & Dye matte  
BH146012 (M: 55-59cm)  
BH146013 (L: 59-62cm)  
24,000円 (税込26,400円)



White Matte  
BH146001 (S: 52-55cm)  
BH146002 (M: 55-59cm)  
24,000円 (税込26,400円)

# KEYSTONE MIPS



## [キーストーン ミップス]

トップクラスのフリーライドスキーヤーやスノーボーダーのあらゆる要求を満たすように設計されています。ミニマルなデザインにつばと伸縮性のあるゴーグルリテーナーが一体となっており、シームレスなフィット感を実現しています。カラーバリエーションも豊富で、どんな服装にもマッチします。環境プログラムの一環として、Bollé初のリサイクル素材を使用し、耐久性と快適性の両方を備えています。多方向衝撃保護システムMips®を搭載し、AVID プログレッシブ EPSを組み込んで保護を強化しています。

### Available Technologies

- Injected ABS
- Integrated brim for seamless goggle fit
- AVID Progressive EPS
- Continuous ventilation
- Click-to-Fit™ System
- Removable lining and earpads
- Neck roll
- Elastic goggle retainer
- 29% recycled material
- 100% recycled MIPS
- 14% recycled core, 67% recycled textile parts and 33% recycled plastic parts
- Weight: 550g



Argil Matte  
BH015005 (M: 55-59cm)  
BH015006 (L: 59-62cm)  
33,000円 (税込36,300円)

Black Matte  
BH015002 (M: 55-59cm)  
BH015003 (L: 59-62cm)  
33,000円 (税込36,300円)

Smoky Purple  
BH015008 (M: 55-59cm)  
BH015009 (L: 59-62cm)  
33,000円 (税込36,300円)

## [キーストーン]

トップレベルのフリーライドスキーヤーとスノーボーダーのあらゆる要求を満たすように設計されたKEYSTONEでワイルドサイドに飛び出しましょう。ミニマルなデザインにつばと伸縮性のあるゴーグルリテーナーが一体となっており、シームレスなフィット感を実現しています。カラーバリエーションも豊富で、どんな服装にもマッチします。環境プログラムの一環として、Bollé初のリサイクル素材を使用し、耐久性と快適性の両方を備えています。また、保護を強化するために、AVID プログレッシブ EPSも組み込まれています。

### Available Technologies

- Injected ABS
- Integrated brim for seamless goggle fit
- AVID Progressive EPS
- Continuous ventilation
- Click-to-Fit™ System
- Removable lining and earpads
- Neck roll
- Elastic goggle retainer
- 24% recycled material
- 14% recycled core, 66% recycled textile parts and 35% recycled plastic parts
- Weight: 520g

# KEYSTONE



Basalt Grey Matte  
BH014005 (M: 55-59cm)  
BH014006 (L: 59-62cm)  
23,000円 (税込25,300円)

Black Matte  
BH014002 (M: 55-59cm)  
BH014003 (L: 59-62cm)  
23,000円 (税込25,300円)

Dusty Mauve Matte  
BH014008 (M: 55-59cm)  
BH014009 (L: 59-62cm)  
23,000円 (税込25,300円)

## [メダリスト カーボン プロ ミップス]

フルカーボンを採用。  
洗練されたエアロダイナミクスと  
安全性を備えた  
FIS RH2013承認  
レーシング用モデル。

### Available Technologies

- MIPS
- Detachable Washable Lining
- Neck Roll
- Buckle: Metallic
- Full Carbon Fiber Construction
- Chin guard Compatible
- Fis Approved
- Multiple linings
- Included
- Chin guard not included
- Weight: 560g

# MEDALIST CARBON PRO MIPS



Black Red OG  
BH331001 (53-56cm)  
BH331002 (57-60cm)  
118,000円 (税込129,800円)



Medalist Chinbar Black  
31407  
10,000円 (税込11,000円)

## [メダリスト ピュア]

FISの最高レベルの認定を受けた  
MEDALIST PUREは、  
ABSシェルで最高の  
プロテクションを保証します。  
コンパクトなデザインと背面の  
「カムテール」形状により  
空力特性が向上し、  
Click-To-Fitシステムにより  
完璧にフィットします。  
快適性と通気性に優れ、  
レースで真価を発揮します。

### Available Technologies

- Adjustable Fit System
- Air Flow Extractor
- Chin Guard Compatible
- Fis Approved
- Lycra lining
- Removable earpads
- Removable goggle clip
- Weight: 615g

# MEDALIST PURE



Alexis Pinturault Signature  
BH001101 (M: 55-59cm)  
BH001102 (L: 59-62cm)  
49,000円 (税込53,900円)



Black White Shiny  
BH001005 (M: 55-59cm)  
BH001006 (L: 59-62cm)  
47,000円 (税込51,700円)



White Black Red Shiny  
BH001002 (M: 55-59cm)  
BH001003 (L: 59-62cm)  
47,000円 (税込51,700円)



Tool-Less ChinGuard  
BA495001 (S・M)  
BA495002 (L)  
10,000円 (税込11,000円)

## [ミュート エスエル ミップス]

Alexis Pinturaultや  
Loic Meillardなどの強力な  
アスリートチームが認めた  
MUTE SLALOMで、十分な  
装備を整えることができます。

### Available Technologies

- MIPS
- Injected ABS
- Air Flow Extractor
- Passive Ventilation
- Click-to-Fit™ System
- Detachable Washable Lining
- Removable earpads
- Removable Goggles Clip
- Chin Guard Compatible
- Chin Guard Included
- Weight: 570g

# MUTE SL MIPS



Alexis Pinturault Signature  
BH334002 (M: 55-59cm)  
BH334003 (M: 59-62cm)  
45,000円 (税込49,500円)  
チンガード付



Race White Shiny  
32168 (M: 55-59cm)  
32169 (M: 59-62cm)  
42,000円 (税込46,200円)  
チンガード付

# V-RYFT PURE

## [ブイ-ライフト ピュア]

通気性とデザイン性を兼ね備え  
安全性を追求しました。  
AVIDプロGRESSIVE EPSを採用し、  
6つの通気口を備えた  
アクティブベンチレーションを搭載。  
フォトクロミックレンズを採用しています。

### Available Technologies

- AVID Progressive EPS
- Adjustable Ventilation
- Air Flow Extractor
- Ventilated Frame
- Furry Lining
- Removable And Washable Lining
- Removable 3D Ear Pad
- Weight : 600g
- Supplied with Carry Bag



Black Coal Matte  
フォトクロミック ブルー  
**BH180014** (M: 55-59cm)  
**BH180015** (L: 59-62cm)  
(PC調光レンズ)  
60,000円(税込66,000円)



Grey Matte  
フォトクロミック ブルー  
**BH180005** (M: 55-59cm)  
**BH180006** (L: 59-62cm)  
(PC調光レンズ)  
60,000円(税込66,000円)



Sun Forest Matte  
フォトクロミック レッド  
**BH180017** (M: 55-59cm)  
**BH180018** (L: 59-62cm)  
(PC調光レンズ)  
60,000円(税込66,000円)



Pearl Matte  
フォトクロミック ブルー  
**BH180011** (M: 55-59cm)  
(PC調光レンズ)  
60,000円(税込66,000円)

## [ブイ-アトモス]

ATMOSに、100%リサイクルの調光バイザー  
が付属し、Bollé初のエコデザイン・バイザー・ヘルメットとなりました。地球環境に配慮する熱心なスキーヤーのために、ストラップ、ディバイダー、フィットシステム、ゴーグルリテーナー、パッド、イヤープッドの全てに、リサイクル素材やバイオベース素材、EPSと混合されたコルクが部分的に使用されています。V-ATMOSはインモールド構造により軽量かつ快適で、8つの通気孔を持つアクティブベンチレーションシステムを採用し、優れた通気性を保証します。

### Available Technologies

- EPS inner shell with 20% cork
- 100% recycled plastic straps and dividers
- 40% recycled plastic fit system and goggles retainer
- 100% recycled fabric padding and earpads
- 100% bio-sourced photochromic visor
- 50% recycled visor mechanism
- In-Mold outer shell made of 40% recycled PC
- on Black Matte colorway
- AVID Progressive EPS
- Adjustable ventilation
- Removable 3D earpads
- Removable and washable lining
- Click-to-Fit TM System
- Weight : 525g
- Supplied with carry bag



Black Matte  
フォトクロミック ブルー  
**BH009002** (M: 55-59cm)  
**BH009003** (L: 59-62cm)  
(ECO調光レンズ)  
54,000円(税込59,400円)



Oatmeal Matte  
フォトクロミック ファイヤーレッド  
**BH009005** (M: 55-59cm)  
**BH009006** (L: 59-62cm)  
(ECO調光レンズ)  
54,000円(税込59,400円)



Prussian Blue Matte  
フォトクロミック ブルー  
**BH009010** (M: 55-59cm)  
**BH009011** (L: 59-62cm)  
(ECO調光レンズ)  
54,000円(税込59,400円)



Ice White Matte  
フォトクロミック ブルー  
**BH009008** (M: 55-59cm)  
(ECO調光レンズ)  
54,000円(税込59,400円)

# V-ATMOS



# MIGHT VISOR

## [マイトバイザー]

ハイインパクトABSを搭載した  
高い保護性能。  
ゲレンデでの日々の冒険に  
最適なアイテムとなるでしょう。

### Available Technologies

- Injected ABS
- Air Flow Extractor
- Integrated Ventilation
- Click-to-Fit TM System
- Detachable Washable Lining
- Furry Lining
- Removable Earpads
- Buckle: Classic
- Weight: 590g



Titanium Red Matte  
ブラウン ガン  
**BH089002** (M: 55-59cm)  
**BH089003** (L: 59-62cm)  
41,000円(税込45,100円)



Black Matte  
ブラウン ガン  
**32112** (M: 55-59cm)  
**32113** (L: 59-62cm)  
41,000円(税込45,100円)



Offwhite Matte  
ブラウン ガン  
**32115** (M: 55-59cm)  
**32116** (L: 59-62cm)  
41,000円(税込45,100円)

## 「エックス フージョン ミップス」

ヘルメットとバイザーは密着し額部に隙間が  
できず、スムーズに開閉出来るX-FUSIONシ  
ステムが特徴。安全性の高いMIPSシステム  
採用し、全ての素材に拘りました。MIPSタイ  
プにはリサイクルPC製フォトクロミックバイ  
ザー（調光）を装備。52%バイオベース素材を  
使用した眼鏡対応モデルです。

### Available Technologies

- INMOLD CONSTRUCTION
- ACTIVE VENTILATION 9 VENTS
- AVID PROGRESSIVE EPS
- MIPS® BRAIN PROTECTION SYSTEM
- BOA 360° FIT SYSTEM
- 100% INTEGRATED PHOTOCHROMIC VISOR
- THERMOREGULATING MERINO-LYOCELL LINING
- FIDLOCK® BUCKLE
- 3D EARPADS AND NECKROLL FOR COMFORT
- OTG friendly
- Weight: 540g
- Supplied with carry bag Supplied with visor sock

# X-FUSION MIPS

Mips



Titanium Black Matte  
フォトクロミック ブルー  
**BH018002** (M: 55-59cm)  
**BH018003** (L: 59-62cm)  
(ECO PC調光レンズ)  
90,000円(税込99,000円)



X-FUSION system

# X-FUSION



## 「エックス フージョン」

MIPSシステムを搭載しないライトなモデルで  
す。安全性の高いAVID プロGRESSIVE EPS、  
優れたFIT感を体現できるBOAシステムなど  
機能面の充実X-FUSION MIPSと同様で  
す。こちらも眼鏡対応モデルです。

### Available Technologies

- INMOLD CONSTRUCTION
- ACTIVE VENTILATION 9 VENTS
- AVID PROGRESSIVE EPS
- BOA 360° FIT SYSTEM
- 100% INTEGRATED PHOTOCHROMIC VISOR
- SHORT FUR LINING
- FIDLOCK® BUCKLE
- 3D EARPADS AND NECKROLL FOR COMFORT
- OTG friendly
- Weight: 510g
- Supplied with carry bag Supplied with visor sock



Black Steel Matte  
フォトクロミック ガン  
**BH017007** (M: 55-59cm)  
**BH017008** (L: 59-62cm)  
(ECO PC調光レンズ)  
75,000円(税込82,500円)



Tungsten Black Matte  
フォトクロミック ゴールド  
**BH017002** (M: 55-59cm)  
**BH017003** (L: 59-62cm)  
(ECO PC調光レンズ)  
75,000円(税込82,500円)



White Lilac Matte  
フォトクロミック ガン  
**BH017005** (M: 55-59cm)  
(ECO PC調光レンズ)  
75,000円(税込82,500円)

# X-FUSION PURE



## 「エックス フージョン ピュア」

X-FUSIONの基本形。52%バイオベース素  
材を使用した地球に優しく、優れた機能  
を持つ新しいタイプのモデルです。ヘルメット  
とバイザーは密着し額部に隙間ができず、ス  
ムーズに開閉出来るX-FUSIONシステムが  
特徴です。リサイクルPC製バイザーが装備さ  
れています。眼鏡対応モデル。

### Available Technologies

- INMOLD CONSTRUCTION
- ACTIVE VENTILATION 9 VENTS
- AVID PROGRESSIVE EPS
- BOA 360° FIT SYSTEM
- 100% RECYCLED PC VISOR
- SHORT FUR LINING
- 3D EARPADS AND NECKROLL FOR COMFORT
- OTG friendly
- Weight: 505g
- Supplied with carry bag Supplied with visor sock



Mineral Black Matte  
ブラウン ブルー  
**BH019002** (M: 55-59cm)  
**BH019003** (L: 59-62cm)  
(ECO PCレンズ)  
60,000円(税込66,000円)



White Grey Matte  
ブラウン ガン  
**BH019005** (M: 55-59cm)  
**BH019006** (L: 59-62cm)  
(ECO PCレンズ)  
60,000円(税込66,000円)



Forest Black Matte  
ブラウン ガン  
**BH019008** (M: 55-59cm)  
**BH019009** (L: 59-62cm)  
(ECO PCレンズ)  
60,000円(税込66,000円)



MATERIAL SPORTS INC.

1-30 Sakura-machi Moriguchi-shi OSAKA 570-0027 JAPAN

Tel 06-6992-2070 Fax 06-6992-2572 <https://www.materialsports.co.jp>

※印刷のため、実際の商品とカラーが異なる場合があります。

※価格・仕様は予告なく変更する場合がございますので、ご了承下さい。