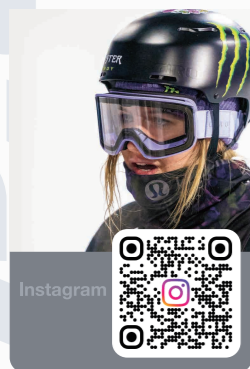
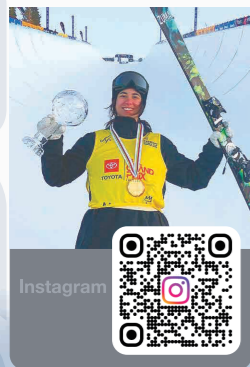


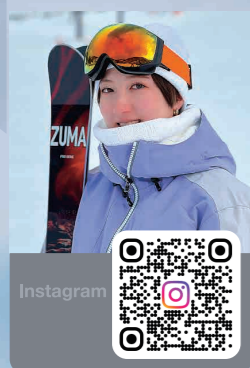
ATHLETES



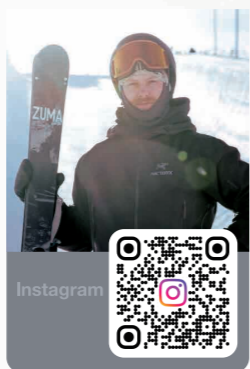
CASSIE SHARPE
 キャシー・シャープ (CAN)
 2018 冬期国際大会 平昌 ハーフパイプ 金メダル
 2019 X Games Aspen スーパーパイプ 1位
 2020 X Games Aspen スーパーパイプ 3位
 2021 X Games Aspen スーパーパイプ 2位
 2022 冬期国際大会 北京 ハーフパイプ 銀メダル
 2025 世界選手権 Engadin ハーフパイプ 3位
 2025 X Games Aspen スーパーパイプ 1位



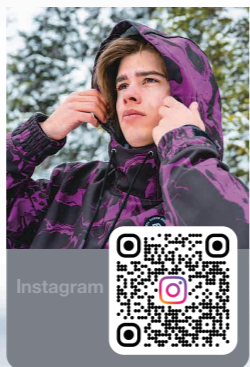
RACHAEL KARKER
 レイチェル・カーカー (CAN)
 2020 X Games Aspen スーパーパイプ 2位
 2021 世界選手権 Aspen ハーフパイプ 2位
 2021 X Games Aspen スーパーパイプ 3位
 2022 冬期国際大会 北京 ハーフパイプ 銅メダル
 2023 世界選手権 Bakuriani ハーフパイプ 3位
 2023 X Games Aspen スーパーパイプ 2位
 2024 W杯 Calgary ハーフパイプ 3位



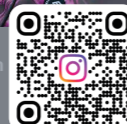
HIYORI TERASAWA
 寺澤 日和 (JPN)
 2021 全日本選手権 ハーフパイプ 2位
 2022 North American Cup Mammoth Mountain
 ハーフパイプ 2位
 2024 USA National Championships ハーフパイプ 6位
 2024 Australian NewZealand Cup ハーフパイプ 7位
 2025 Asia Cup ハーフパイプ 2位
 2025 Korea National Champion Ships ハーフパイプ 優勝



DYLAN MARINEAU
 デイラン・マリノー (CAN)
 2022 W杯 Mammoth ハーフパイプ 9位
 2023 W杯 Mammoth ハーフパイプ 5位
 2024 W杯 Calgary ハーフパイプ 11位
 2025 世界選手権 Engadin ハーフパイプ 8位
 2025 W杯 Secret Garden ハーフパイプ 7位



MORITZ KLEIN
 モーリッツ・クライン (GER)
 2023 W杯 Secret Garden ハーフパイプ 18位
 2024 European Cup Corvatsch ハーフパイプ 2位
 2024 European Cup 総合 ハーフパイプ 2位



ADVISOR

JUSTIN DOREY
 ジャスティン・ドーリー (CAN)



SIMON D'ARTOIS
 サイモン・ダルトア (CAN)



SHINJI OSADA
 長田 慎士 (JPN)



株式会社スワロースキー
 〒389-2255 長野県飯山市静間1382-1
 Tel.0269-62-1111 Fax.0269-62-0063
 E-mail sales@swallow-ski.com



Swallow Trading Co., Ltd.
 2-13-5 Kuramae Taito-ku Tokyo JAPAN 111-0051
 Tel. +81-3-3863-3377 Fax. +81-3-3861-5537
 E-mail swallow-trading@swallow-ski.com

©予告なしに仕様およびグラフィックが変更になる場合があります。
 ©All products are made by Dalian Swallow Ski Co., Ltd. in Dalian, China.
 ©It may be sudden changes of specifications or appearances without notice.

SWALLOWSKI
 2026-2027
 COLLECTIONS

TAKE A NEW STEP
 FORWARD

<https://www.swallow-ski.com>





2026-2027
SKI
 COLLECTIONS



ZUMA SKIS Rider : Cassie Sharpe

ZUMA SKIS FREESTYLE



01 | PRO PIPE

プロパイプ (SL-8)

¥103,400 ¥94,000 (税抜)

Width (mm)	110-78-103	114-79-106	117-79-109
Size (cm)	163	173	183
Radius (m)	18	19	20

Camber, Sandwich construction,
 NHS Race Sintered base

国際大会で活躍するカナダ・フリースタイルチームが使用するハーフパイプモデル。大きなエアの衝撃にも耐える高耐久設計で、ハードなランディングでも高い安定性を発揮します。ソールには、1000万分子を超えるハイスベックなシンタードソールを採用し、優れた滑走性能を実現しています。

ZUMA SKIS FREESTYLE



02 | PRO GENE

プロジェネ (SL-8L)	
¥92,400 ¥84,000(税抜)	
Width (mm)	110-78-103 114-79-106
Size (cm)	163 173
Radius (m)	18 19
Camber, Sandwich construction, 9.2mil. Sintered base, Complex-Core	

PRO PIPEのアウトラインを継承しつつ、ゲレンデで扱いやすいよう構造を最適化したソフト〜ミドルフレックスモデル。競技モデルゆずりの安定感と操作性を持ちながら、幅広いレベルのスキーヤーにとって扱いやすいバランスに仕上がっています。

03 | FLAGEA

フレージア (SL-10)	
¥92,400 ¥84,000(税抜)	
Width (mm)	111-82-105 113-84-107
Size (cm)	163 169
Radius (m)	18 19
Camber, Sandwich construction, 9.2mil. Sintered base,	

スロープスタイルやビッグエアに対応する高耐久モデル。硬めのフレックスながら、しなやかさも兼ね備えており、優れた操作性を発揮します。



04 | krú:z

クルーズ (FL-2)	
¥91,300 ¥83,000(税抜)	
Width (mm)	109-83-109 112-83-112 117-87-117
Size (cm)	161 168 175
Radius (m)	17 18 18
Rocker, Sandwich construction, 9.2mil. Sintered base, Lightweight-Core	

自由さを追求したツインチップモデル。あらゆるシーンで、思い通りのナチュラルなスキーイングを楽しめます。

05 | FUTCO

フッコ (SCPK)	
¥60,500 ¥55,000(税抜)	
Width (mm)	113-79-105 113-79-105 113-79-105 113-79-105
Size (cm)	125 135 145 155
Radius (m)	10.3 12.5 14.9 17.5
Semi-Rocker, Sandwich construction, 9.2mil. Sintered base, Complex-Core	

ショートサイズでアクティブに滑りたい、比較的体重の軽いスキーヤーに最適なモデル。本格的にフリースタイルスキーに挑戦したいジュニアにもおすすめです。

ZUMA SKIS FREERIDE



06 | VIABOOM

ヴァイアブーン (FL-4)	
¥91,300 ¥83,000(税抜)	
Width (mm)	126-105-120 131-109-125 137-114-130
Size (cm)	173 180 187
Radius (m)	25 26 27
Cam-Rocker, Sandwich construction, 9.2mil. Sintered base, Light weight -Core	

圧雪から非圧雪まで幅広く対応。ウエスト100mmオーバーのワイド設計で、パウダーでは雪の上を飛ぶような浮遊感を楽しめます。あらゆるシーンでハイパフォーマンスを発揮する一本です。

07 | G.S.T

ジーエスティ (SL-9)	
¥91,300 ¥83,000(税抜)	
Width (mm)	128-98-119 130-98-121 131-98-122
Size (cm)	164 173 179
Radius (m)	19 20 21
Cam-Rocker, Sandwich construction, 9.2mil. Sintered base, Light weight -Core	

ゲレンデでの高いカービング性能と、オフピステでの楽しさを両立したマルチパーパスモデル。

08 | M.I.Y

エムアイワイ (SL-9S)	
¥91,300 ¥83,000(税抜)	
Width (mm)	128-98-119 130-98-121 131-98-122
Size (cm)	164 173 179
Radius (m)	19 20 21
Cam-Rocker, Sandwich construction, 9.2mil. Sintered base, Light weight -Core	

G.S.Tと同じシェイプをベースに、材料構成を見直してソフトで軽量に仕上げたモデル。ゲレンデからツアースキーまで、幅広いスタイルを楽しみたいスキーヤーに最適です。

ZUMASKIS TECHNICAL MODELS



09 | SCHWALBE-Ti

シュワルベ-Ti (SL-11)

¥143,000 ¥130,000(税抜)

Width (mm) 114-68-102 115-69-103

Size (cm) 160 165

Radius (m) 13.5 13.9

with LOOK SPX12 Konect GW (Black)

Camber, Sandwich construction, 9.2mil. Sintered base, Metal Layer

ハイスピード域での安定性とターンのコントロール性は、ウェーブカットメタルによるもの。テクニカル&クラウン技術レベル向けの基礎上級者モデルです。



10 | SCHWALBE-Ca

シュワルベ-Ca (SL-11)

¥100,100 ¥91,000(税抜)

Width (mm) 114-68-102 115-69-103

Size (cm) 160 165

Radius (m) 13.5 13.9

with LOOK SPX12 Konect GW (Black)

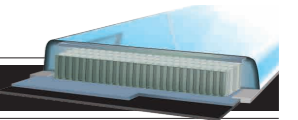
Camber, Sandwich construction, 9.2mil. Sintered base, Carbon Layer

"Ti"と同アウトラインでカーボンレイヤーを積層したモデル。雪面状況を感じながら、軽快な操作感を楽しめます。

ZUMASKIS COMFORT SERIES

LIGHT WEIGHT AND LOW SWING WEIGHT

A.H.C



ADVANCED HONEYCOMB CORE

ハニカム配列の軽量コアは、スキー重量を軽減させると同時に高いレスポンスでスキー操作をサポートします。



11 | LOGUE ADVANCE

ログアドバンス (PS-14)
¥63,800 ¥58,000(税抜)

149cm 127/78/110 R10.3

156cm 127/78/110 R11.5

163cm 127/78/110 R12.8

with Binding XPRESS10 B83 GW
Camber, Cap Construction, AHC-Core



BK/GL



BK/PP

12 | MONO ADVANCE

モノアドバンス (PS-15)
¥63,800 ¥58,000(税抜)

148cm 108/79/101 R16.0

158cm 111/80/104 R17.0

168cm 113/82/106 R18.0

with Binding XPRESS10 B83 GW
Camber, Cap Construction, AHC-Core



13 | TRIPPY ADVANCE

トリッピーアドバンス (PS-15)
¥63,800 ¥58,000(税抜)

128cm 107/79/99 R12.4

with Binding XPRESS10 B83 GW
Camber, Cap Construction, AHC-Core



14 | BESTIE ADVANCE

ベスティアドバンス (PS-15)
¥OPEN

128cm 107/79/99 R12.4

138cm 108/79/100 R14.2

Camber, Cap Construction, AHC-Core

For Junior

LIGHT WEIGHT AND LOW SWING WEIGHT

A.H.C

ADVANCED HONEYCOMB CORE
ハニカム配列の軽量コアは、スキー重量を軽減させると同時に高いレスポンスでスキー操作をサポートします。



15 | GLOSSY ADVANCE

グロッシードバンス	(PS-17)
¥62,700	¥57,000 (税抜)
Width (mm)	116-70-100 117-70-101 118-70-102
Size (cm)	142 149 156
Radius (m)	10.7 11.1 12.0

with Binding XPRESS W10 B83 GW
Camber, Cap Construction, AHC-Core

16 | KIARA ADVANCE

キアラードバンス	(PS-11)
¥62,700	¥57,000 (税抜)
Width (mm)	120-74-110 120-74-110 120-74-110
Size (cm)	142 149 153
Radius (m)	11.0 12.0 13.0

with Binding XPRESS W10 B83 GW
F-Rocker, Cap Construction, AHC-Core

17 | LILLY ADVANCE

リリアードバンス	(PS-13)
¥58,300	¥53,000 (税抜)
Width (mm)	112-74-100
Size (cm)	123
Radius (m)	9.5

with Binding XPRESS W10 B83 GW
F-Rocker, Cap Construction, AHC-Core



18 | TEDSUN ONE

テッドサン 1	(PS-17)
¥62,700	¥57,000 (税抜)

149cm	117/70/101	R11.1
156cm	118/70/102	R12.0
163cm	119/70/103	R13.4

with Binding XPRESS10 B83 GW
Camber, Cap Construction



19 | TEDSUN TWO

テッドサン 2	(PS-9)
¥62,700	¥57,000 (税抜)

147cm	117/74/107	R12.0
156cm	118/74/108	R13.0
165cm	119/74/109	R14.0

with Binding XPRESS10 B83 GW
F-Rocker, Cap Construction

JUNIOR & KIDS

成長に合わせてビンディング位置を変更できるプレートタイプ



20 | XEONE

エックスイーワン	(PSAJ)
¥OPEN	

110cm	108/69/91	R7.4
120cm	108/69/91	R9
130cm	109/69/92	R10.8
140cm	109/69/92	R12.8

with Binding KID4 GW
Camber, Cap Construction, Soft Flex

成長に合わせてビンディング位置を変更できるプレートタイプ



21 | CAMPANA

カンパナ	(PSAJ)
¥OPEN	

110cm	108/69/91	R7.4
120cm	108/69/91	R9
130cm	109/69/92	R10.8
140cm	109/69/92	R12.8

with Binding KID4 GW
Camber, Cap Construction, Soft Flex



22 | SNOWPANDA

スノーパンダ	(PSK)
¥OPEN	

80cm	100/73/90	R4.8
90cm	100/73/90	R6.1
100cm	100/73/90	R8.6

with Binding TEAM-4 GW
Fun-Rocker, Cap Construction

SHORT SKI

OREO SERIES

23 OREO 123 ¥58,300
¥53,000(税抜)
オレオ123 (PS-13)
123cm 112/74/100 R9.5
with Binding XPRESS10 B83 GW
F-Rocker, Cap Construction



24 OREO 99 ¥57,200
¥52,000(税抜)
オレオ99 (BP-99)
99cm 113/90/103 R9.7
with Binding XPRESS10 B93 GW
Camber, Cap Construction



25 OREO 90 ¥57,200
¥52,000(税抜)
オレオ90 (BP-90)
90cm 108/85/98 R7.4
with Binding XPRESS10 B83 GW
Camber, Cap Construction



Ski Binding

Xpress 10 GW

対応ソール長
260~385mm



Xpress W10 GW

対応ソール長
261~332mm



Jr.Ski セットビンディング

Team4 GW

対応ソール長
70~90cm / 203~250mm
100~110cm / 215~270mm
120~150cm / 245~300mm



KID-4 GW

対応ソール長
205~305mm



SUPER PREMIUM SERIES



SUPER PREMIUM



ZUMASB



SUPER PREMIUM



ZUMASB

足元から有効エッジ先端へV字状にチタナールを配置。センターのフレックスを損なうことなく、足元~外側の剛性を高め、高いエッジグリップを発揮します。振動減衰性に優れ硬く締まったバーンでも、安定した思い切りの良いターンが可能です。

足元から有効エッジ先端へV字状にカーボン配置。必要な部分に適度なハリを持たせることで、滑走時の安定感と推進力を高めています。センターのフレックスは損なわず、スイッチや回転系トリックなど、自由度の高い動きにも対応します。

26 SUPER PREMIUM Ω ¥74,800
¥68,000(税抜)
スーパープレミアム オメガ

Size (cm)	Width (mm)	Stance (mm)	Radius (m)
151	285/246/285	500--580 (2×4)	8.8
155	289/249/289	510--590 (2×4)	9.1
159	290/250/290	530--610 (2×4)	9.8

Directional-twin, SIDEWALL, Camber, V-Titanal, 9.2mil. Sintered Base WLD

27 SUPER PREMIUM Ψ ¥74,800
¥68,000(税抜)
スーパープレミアム プサイ

Size (cm)	Width (mm)	Stance (mm)	Radius (m)
147	288/248/288	480--560 (2×4)	6.7
151	290/250/290	490--570 (2×4)	7.3
155	292/252/292	500--580 (2×4)	7.6

Twintip, SIDEWALL, Hybrid-Camber, V-CARBON, 9.2mil. Sintered Base WLT-6



28 CHILLING

¥63,800
¥58,000 (税抜)

チリング

Size (cm)	Width (mm)	Stance (mm)	Radius (m)
139	284/244/284	420--500 (2×4)	6.3
143	286/246/286	430--510 (2×4)	6.5
147	288/248/288	480--560 (2×4)	6.7
151	290/250/290	490--570 (2×4)	7.3
155	292/252/292	500--580 (2×4)	7.6

Twintip, SIDEWALL, Hybrid-Camber

WLT-6

30 ALIVE

¥63,800
¥58,000 (税抜)

アライブ

Size (cm)	Width (mm)	Stance (mm)	Radius (m)
147	285/247/285	460--540 (2×4)	7.6
151	288/247/288	490--570 (2×4)	7.6
155	291/249/291	500--580 (2×4)	8.0

Twintip, SIDEWALL, Double-Camber

WLT-5

32 FONTY

¥60,500
¥55,000 (税抜)

フォンティ

Size (cm)	Width (mm)	Stance (mm)	Radius (m)
147	276/240/276	480--560 (2×4)	9.1
151	285/246/285	500--580 (2×4)	8.8
155	289/249/289	510--590 (2×4)	9.1
159	290/250/290	530--610 (2×4)	9.8

Directional-twin, SIDEWALL, Camber

WLD

34 TOOLIST

¥60,500
¥55,000 (税抜)

ツールリスト

Size (cm)	Width (mm)	Stance (mm)	Radius (m)
147	286/246/286	480--560 (2×4)	8.2
152	292/248/292	500--580 (2×4)	8.4
157	300/255/300	520--600 (2×4)	8.8

Twintip, T.C.C. SIDEWALL, Camber

WHT

29 CHILLOUT

¥63,800
¥58,000 (税抜)

チルアウト

Size (cm)	Width (mm)	Stance (mm)	Radius (m)
139	284/244/284	420--500 (2×4)	6.3
143	286/246/286	430--510 (2×4)	6.5
147	288/248/288	480--560 (2×4)	6.7
151	290/250/290	490--570 (2×4)	7.3
155	292/252/292	500--580 (2×4)	7.6

Twintip, SIDEWALL, Hybrid-Camber

WLT-6

31 AWESOME

¥63,800
¥58,000 (税抜)

オーサム

Size (cm)	Width (mm)	Stance (mm)	Radius (m)
147	280/241/280	480--560 (2×4)	8.1
151	289/244/289	490--570 (2×4)	7.4
155	291/246/291	500--580 (2×4)	8.0
159	292/248/292	530--610 (2×4)	8.7

Twintip, SIDEWALL, Hybrid-Camber

WLT-2

33 FONTY-WIDE

¥62,700
¥57,000 (税抜)

フォンティワイド

Size (cm)	Width (mm)	Stance (mm)	Radius (m)
157	300/260/300	540--620 (2×4)	9.4
163	306/264/306	580--660 (2×4)	9.8

Directional-twin, SIDEWALL, Camber, Wide Width Shape

WLD-W

35 MAXIMUM

¥60,500
¥55,000 (税抜)

マキシマム

Size (cm)	Width (mm)	Stance (mm)	Radius (m)
148	282/242/282	460--540 (4×4)	6.0
153	286/245/286	480--560 (4×4)	6.0
158	286/245/286	500--580 (4×4)	7.0

Twintip, SIDEWALL, Camber, Advanced Honeycomb Core

PT-2



36 | LONGEST

¥55,000
¥50,000(税抜)

Size (cm)	Width (mm)	Stance (mm)	Radius (m)
138	282/244/282	360--520 (4x4)	7.5
142	284/246/284	380--540 (4x4)	8.1
146	286/248/286	410--570 (4x4)	8.7
150	290/252/290	440--600 (4x4)	9.2
154	292/254/292	460--620 (4x4)	9.5
158	295/257/295	480--640 (4x4)	10
162	299/261/299	500--660 (4x4)	10.6

Twintip, Cap, Camber WCT-3

37 | DEEPFRIED

¥55,000
¥50,000(税抜)

Size (cm)	Width (mm)	Stance (mm)	Radius (m)
150	290/252/290	440--600 (4x4)	9.2
154	292/254/292	460--620 (4x4)	9.5
158	295/257/295	480--640 (4x4)	10
162	299/261/299	500--660 (4x4)	10.6

Twintip, Cap, Camber WCT-3



38 | JOKER

¥55,000
¥50,000(税抜)

Size (cm)	Width (mm)	Stance (mm)	Radius (m)
150	285/245/284	400--560 (4x4)	8.2
153	288/249/288	440--600 (4x4)	8.7
158	294/252/294	440--600 (4x4)	8.8
163	300/255/300	470--630 (4x4)	8.7

Directional, CAP, Camber WCD

39 | FANTAS

¥55,000
¥50,000(税抜)

Size (cm)	Width (mm)	Stance (mm)	Radius (m)
150	285/245/284	400--560 (4x4)	8.2
153	288/249/288	440--600 (4x4)	8.7
158	294/252/294	440--600 (4x4)	8.8
163	300/255/300	470--630 (4x4)	8.7

Directional, CAP, Camber WCD

JR. SNOWBOARD

40 | NOVICE Jr.

¥49,500
¥45,000(税抜)

Size (cm)	Width (mm)	Stance (mm)	Radius (m)
110	257/217/257	365--405 (2x4)	5.0
120	263/224/263	390--430 (2x4)	5.5
130	269/230/269	415--455 (2x4)	6.0

Twintip, CAP, Flat-Rocker WCT-FJ

41 | Mt. Rider Jr.

¥OPEN

Size (cm)	Width (mm)	Stance (mm)	Radius (m)
90	199/178/199	280--320 (2x4)	3.8
100	213/188/213	310--350 (2x4)	4.5
110	232/203/232	340--380 (2x4)	5.3
120	251/220/251	370--410 (2x4)	5.7
130	263/228/263	400--440 (2x4)	6.7

Twintip, CAP, Fun-Rocker PCT-J



SNOWBOARD CAMBER SHAPE

荷重がボード全体に伝わり安定感とグリップ性能に優れる。



CLASSIC CAMBER

前後の異なる動きとそのシチュエーションに合わせてパフォーマンスを発揮する独立キャンバー。



DOUBLE-CAMBER ROCKER

キャンバーの性能とグラトリに必要な操作性を両立。



HYBRID CAMBER

軽い体重でもスタンス間に荷重をかけやすく逆エッジ転倒も軽減されます。



FLAT ROCKER



COSMIC SURF

COSMIC SURF SNOWBOARD



42 | NATURE

ネイチャー

¥63,800
¥58,000 (税抜)

Size (cm)	Width (mm)	Stance (mm)	Radius (m)
139	284/244/284	420--500 (2×4)	6.3
143	286/246/286	430--510 (2×4)	6.5
147	288/248/288	480--560 (2×4)	6.7

Twintip, SIDEWALL, Hybrid-Camber

WLT-6

43 | GRANDE

グランデ

¥63,800
¥58,000 (税抜)

Size (cm)	Width (mm)	Stance (mm)	Radius (m)
139	274/237/274	400--460 (2×4)	7.3
143	277/239/277	430--490 (2×4)	7.7
147	280/241/280	460--520 (2×4)	8.1

Twintip, SIDEWALL, Hybrid-Camber

WLT-2

44 | JADE

ジェイド

¥60,500
¥55,000 (税抜)

Size (cm)	Width (mm)	Stance (mm)	Radius (m)
139	269/236/269	410--470 (2×4)	8.7
143	273/238/273	440--500 (2×4)	8.8
147	276/240/276	480--540 (2×4)	9.1

Directional-twin, SIDEWALL, Camber

WLD



45 | SYMPHONY

シンフォニー

¥60,500
¥55,000 (税抜)

Size (cm)	Width (mm)	Stance (mm)	Radius (m)
137	266/228/266	390--450 (2×4)	6.5
141	269/230/269	420--480 (2×4)	7.0
145	272/232/272	440--500 (2×4)	7.3
149	275/234/275	460--520 (2×4)	7.7

Directional, SIDEWALL, Camber

WLD-L



46 | DELIESYA

デリエシヤ

¥60,500
¥55,000 (税抜)

Size (cm)	Width (mm)	Stance (mm)	Radius (m)
135	274/236/274	420--480 (2×4)	6.3
141	278/240/278	420--480 (2×4)	7.1
147	283/243/283	460--520 (2×4)	7.5

Directional, T.C.C. SIDEWALL, Camber

WHD

47 | MONA

モナ

¥55,000
¥50,000 (税抜)

Size (cm)	Width (mm)	Stance (mm)	Radius (m)
138	282/244/282	360--520 (4×4)	7.5
142	284/246/284	380--540 (4×4)	8.1
146	286/248/286	410--570 (4×4)	8.7

Twintip, Cap, Camber

WCT-3

48 | INFINITY

インフィニティー

¥55,000
¥50,000 (税抜)

Size (cm)	Width (mm)	Stance (mm)	Radius (m)
138	282/244/282	360--520 (4×4)	7.5
142	284/246/284	380--540 (4×4)	8.1
146	286/248/286	410--570 (4×4)	8.7

Twintip, Cap, Camber

WCT-3



49 | FEI

フェイ

¥55,000
¥50,000 (税抜)

Size (cm)	Width (mm)	Stance (mm)	Radius (m)
138	275/239/274	360--520 (4×4)	7.4
144	280/242/279	360--520 (4×4)	7.7

Directional, CAP, Camber

WCD

FOR RENTAL

ROTACION SERIES

ロタシオンシリーズ



6A | 142, 147, 156, 165cm (156cm:118/74/108/R13) ¥OPEN | F-Rocker, Cap Construction



7A | 140, 150, 160cm (160cm:110/68/94/R14.9) ¥OPEN | with Binding XPRESS 10 B83 GW Camber, Cap Construction



6J | 70~140cm 10cm刻み (130cm:102/68/90/R12) ¥OPEN | F-Rocker, Cap Construction

ROTACION-7A

レンタル専用に設計された高耐久モデル。初心者から中級者向けで、軽くスイングしやすく、制動性能も高い一本です。平行操作へのステップアップに最適なスキーです。(リゾート事業者やレンタルショップ様向けの限定販売となります)



139cm 143cm 147cm 151cm 155cm

PERLE STRIVE

ベルレ ストライブ

¥OPEN

Size (cm)	Width (mm)	Radius (m)
139	278/240/278	7.1
143	281/242/281	7.5
147	284/244/284	7.6
151	287/247/287	7.7
155	289/249/289	7.8

Twintip, Flat-Rocker, SIDEWALL
アルミプロテクター付き



136cm 143cm 150cm 156cm 162cm

PERLE V (5)

ベルレ ファイブ

¥OPEN

Size (cm)	Width (mm)	Radius (m)
136	282/244/282	7.5
143	284/246/284	8.1
150	286/248/286	8.7
156	290/252/290	9.2
162	292/254/292	9.5

Twintip, Camber, CAP
ボードプロテクター付き



90cm 100cm 110cm 120cm 130cm 140cm

PERLE III Jr.

ベルレ スリージュニア

¥OPEN

Size (cm)	Width (mm)	Radius (m)
90	199/178/199	3.8
100	213/188/213	4.5
110	232/203/232	5.3
120	251/220/251	5.7
130	263/228/263	6.7
140	271/236/271	6.9

Twintip, Fun-Rocker, CAP
ボードプロテクター付き

INFORMATION

SwallowSki Company History 1953-Present

沿革

- 1950年 有限会社 丸栄スポーツ 設立
- 1953年 株式会社 飯山スキー工業所 設立
- 1961年 中小企業モテル工場に指定、グラスファイバースキーの開発
- 1964年 株式会社 飯山スキー工業所を株式会社スワロースキーに社名変更
- 1969年 スワロートレーディング株式会社 設立
- 1970年 三浦雄一郎氏のエベレスト滑走用スキーに採用
- 1973年 スーパーRIMシステムの開発 インジェクションスキーを発売
- 1978年 スワロースキー-U.S.A 設立
- 1980年 スワロレンタサービス株式会社 設立
- 1983年 アメリカバトロールオフィシャルサプライヤー及びSAJオフィシャルサプライヤーに認定
- 1994年 中国大連スワロースキー(大連実華録滑雪工業有限公司)を設立
- 1995年 スノーボードブランド[ZUMA]を展開
- 1996年 S-CUBE飯山バイパス店 開店
中国工場でフルウッドサンドイッチ構造の生産を開始
- 2004年 長野県飯山市静間に新社屋 完成
- 2005年 スワロレンタサービス株式会社を分社化
東北、盛岡、越後湯沢を別法人として設立
- 2008年 トーション特性に優れたメガウェーブ構造を発売
- 2009年 グループ3社を合併 新たなスワロースキー体制をスタート
- 2012年 フリースキーブランド[ZUMA SKIS]の販売を開始
- 2016年 中国フリースタイルチームと契約 中国国内販売を強化
- 2018年 ZUMA SKIS 冬季国際大会女子フリースタイルスキー・ハーフパイプにてCassie Sharpe選手が金メダルに輝く
- 2022年 ZUMA SKIS 冬季国際大会女子フリースタイルスキー・ハーフパイプにてCassie Sharpe選手が銀メダル、Rachael Karker選手が銅メダルに輝く
- 2023年 株式会社スワロースキー 創立70周年



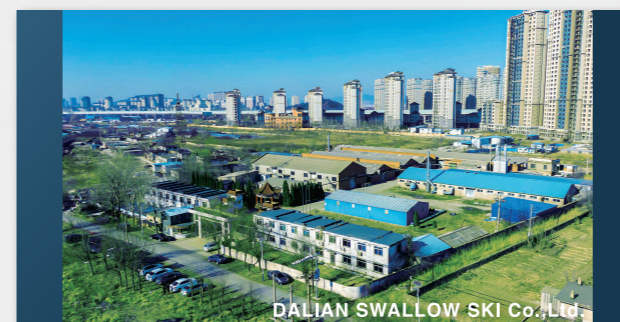
株式会社スワロースキー

事業内容: ウィンタースポーツ用品、スポーツ用品、業務用什器等の企画・製造・販売・レンタル



スワロートレーディング株式会社

事業内容: ウィンタースポーツ用品の企画・製造・販売・輸出入



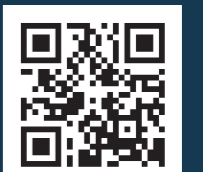
大連スワロースキー有限公司

事業内容: スキー及びスノーボード用具の製造・輸出・販売



スポーツ&アウトドアショップ S-CUBE

〒389-2255 長野県飯山市静間1389-5
0269-62-4266



WWW.S-CUBE.SHOP